

海跃实业
—HY INDUSTRY—

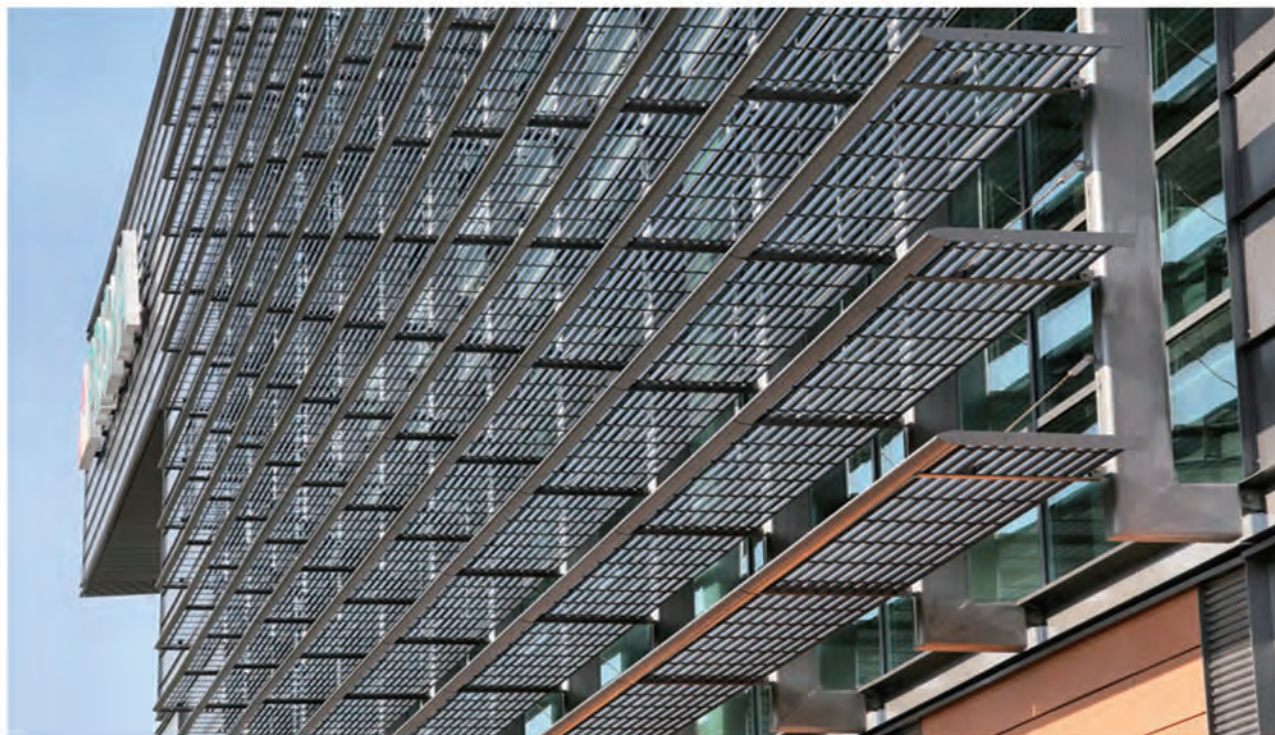
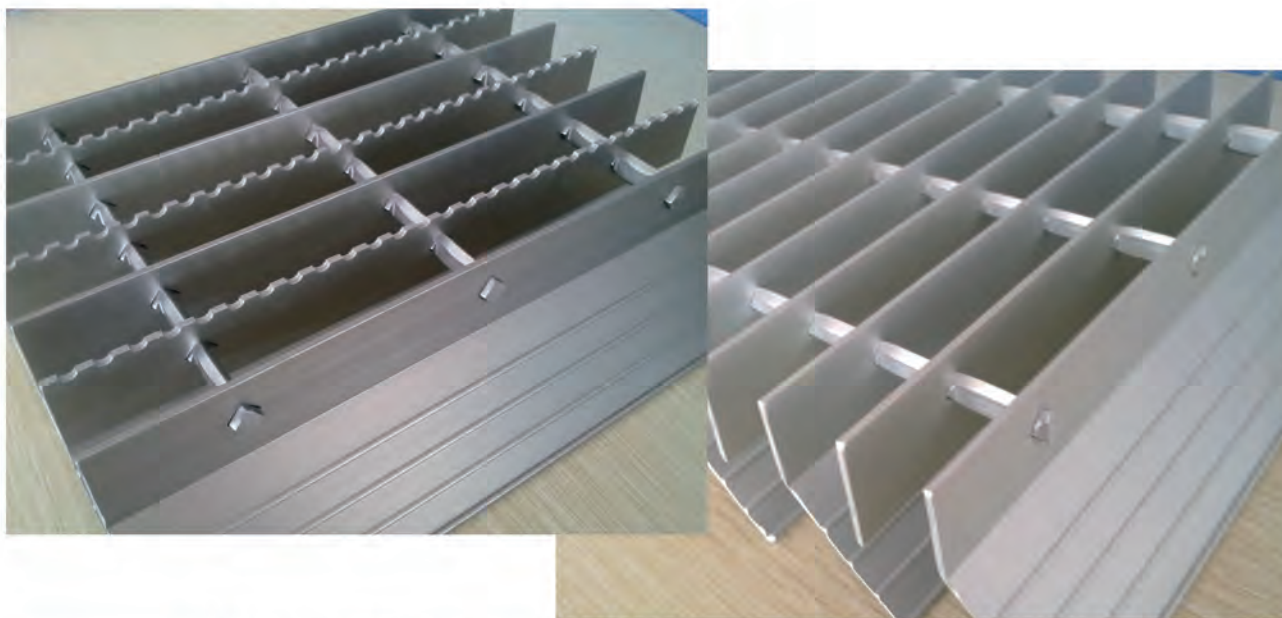
百叶 - 铝合金百叶



斯维致®百叶

遮阳百叶&承重百叶

斯维致®系列百叶包括两种类型：遮阳百叶和承重百叶。如产品名称描述，遮阳百叶可以满足建筑外墙遮阳和防晒需求；承重百叶加强了承重功能，满足遮阳功能的同时，也可用于清洁和维护外墙建筑的行走平台。两种类型的百叶都具有易于安装，维护成本低等特点。



斯维致®百叶

遮阳百叶



用途

遮阳
通风

防晒
装饰

建筑外墙

外形

平面型

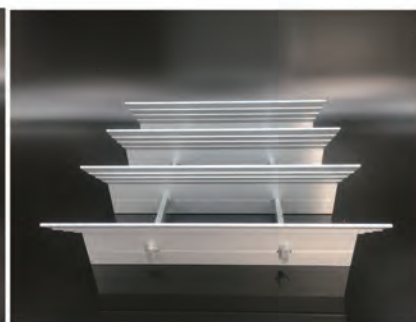
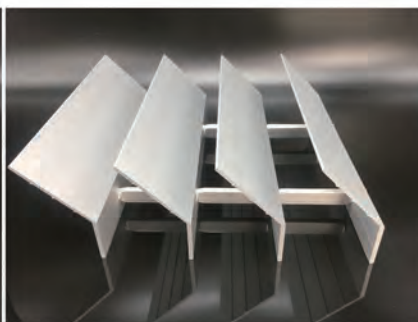
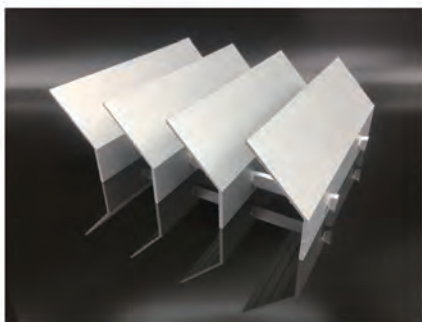
表面处理

光面

阳极氧化

喷涂

斯维致®百叶是减少阳光直射和节约能源的环保型解决方案。它抗腐蚀，生态节能。多种规格可满足不同工程需求。



斯维致®百叶

承重百叶



用途

遮阳
通风

防晒
装饰

建筑外墙

外形

平面型

齿型

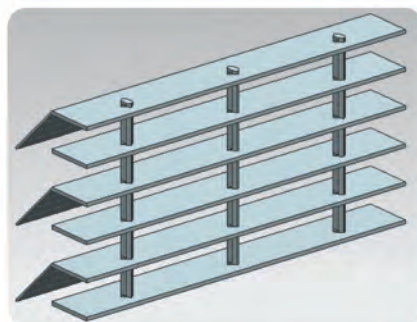
表面处理

光面

阳极氧化

喷涂

承重百叶是将两种功能集于一体的新型创新产品。此种百叶不仅实现了遮阳功能，同时还可以作为行走平台，用于清洁和维护外墙建筑。



斯维致®百叶

载荷表

斯维致®百叶载荷表

		百叶跨距													
		支撑之间的距离(mm); (表格数据单位: KPa)													
产品型号*	kg / m ²	1200	1400	1600	1800	2000	2200	2400	2600	2800	3000	3200	3400	3600	3800
SS203/43	8	2.5	2.0	1.5	1.0	0.75	0.5	-	-	-	-	-	-	-	-
SS203/54	9	2.5	2.0	1.5	1.0	0.75	0.5	-	-	-	-	-	-	-	-
SS203/60	9	4.0	3.0	2.0	1.5	1.25	0.75	0.5	0.5	-	-	-	-	-	-
SS203/80	12	7.5	5.0	3.0	2.5	1.75	1.25	1.0	0.75	0.5	0.5	-	-	-	-
SS323/60	13	7.5+	7.5	5.0	3.0	2.5	2.0	1.5	1.25	1.0	0.75	0.5	0.5	-	-
SS323/60/100°	13	3.0	2.5	2.0	1.5	1.25	0.75	0.5	0.5	-	-	-	-	-	-
SS323/60/160°	13	7.5+	7.5	5.0	4.0	3.0	2.5	1.75	1.5	1.25	1.0	0.75	0.5	-	-
SS323/80	14	7.5+	7.5	5.0	3.0	2.5	2.0	1.5	1.25	1.0	0.75	0.5	0.5	-	-
SS403/60	14	7.5+	7.5	5.0	4.0	3.0	2.5	1.75	1.5	1.0	0.75	0.75	0.5	0.5	-
SC203/60	13	5.0	3.0	2.5	1.75	1.25	0.75	0.75	0.5	-	-	-	-	-	-
SC323/60	17	7.5+	7.5	5.0	3.5	2.5	1.75	1.5	1.0	0.75	0.75	-	-	-	-
SC403/60	19	7.5+	7.5+	7.5	6.0	5.0	3.5	3.0	2.25	1.75	1.5	1.25	1.0	0.5	0.5

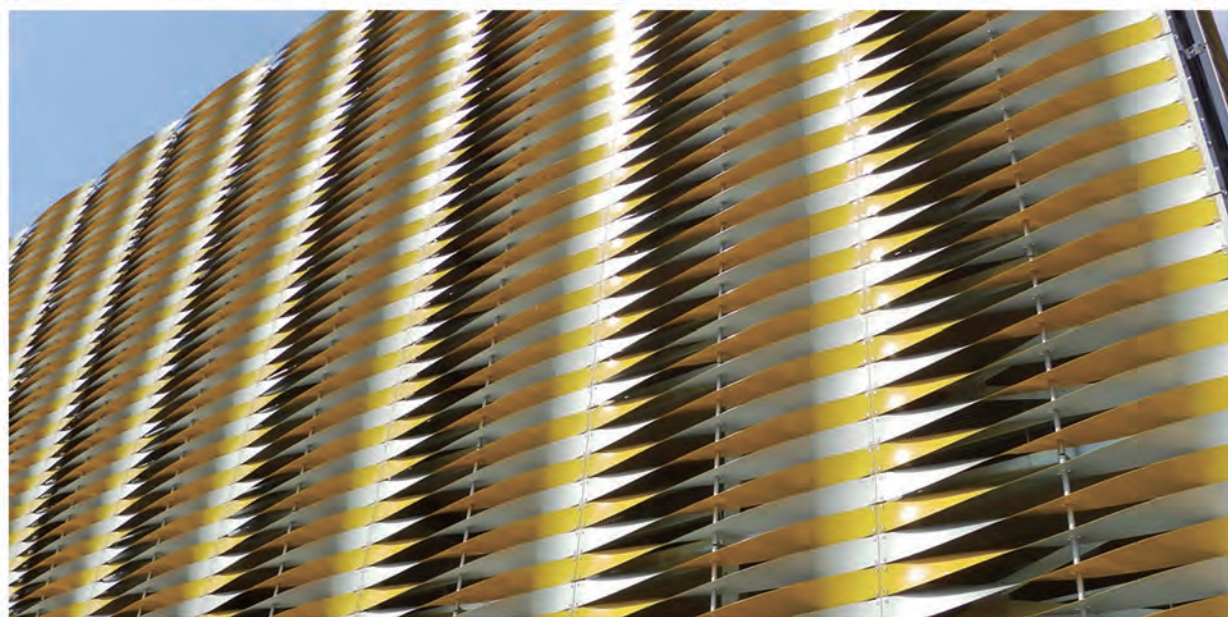
*SS - 遮阳百叶; SC - 承重百叶; 323/60/160° - 32扁铝宽度; 3扁铝厚度; 60百叶片宽度; 160°百叶片角度; 若无度数标注,为常规角度135°;
常规间距规格: 60/100

斯维致®百叶

-扭转百叶-案例



铝百叶，遮阳，美观
轻便好安装，无后期
维护成本，已经成为了
了建筑师青睐的建筑
围护材料。



遮阳，美观，轻便
安装方便，五彩斑
斓的颜色给建筑带
来了活力和时尚元
素



斯维致®百叶

-扭转百叶-案例



扭转百叶通常用于建筑的室内外交立面、玻璃顶面的遮阳装饰及隔断作用。



斯维致®百叶

-扭转百叶-案例



案例中采用铝百叶，扭转（扭曲）设计，更能达到遮阳效果，而且美观，大气。



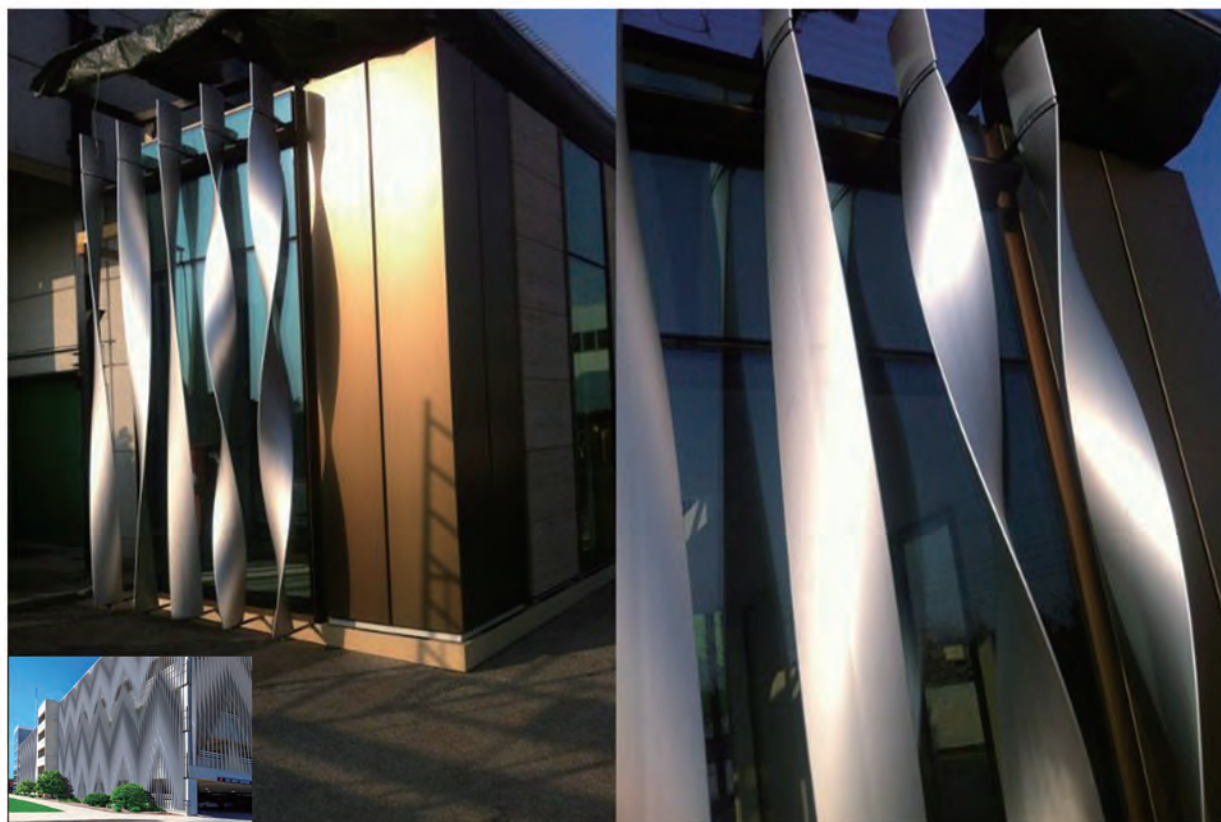
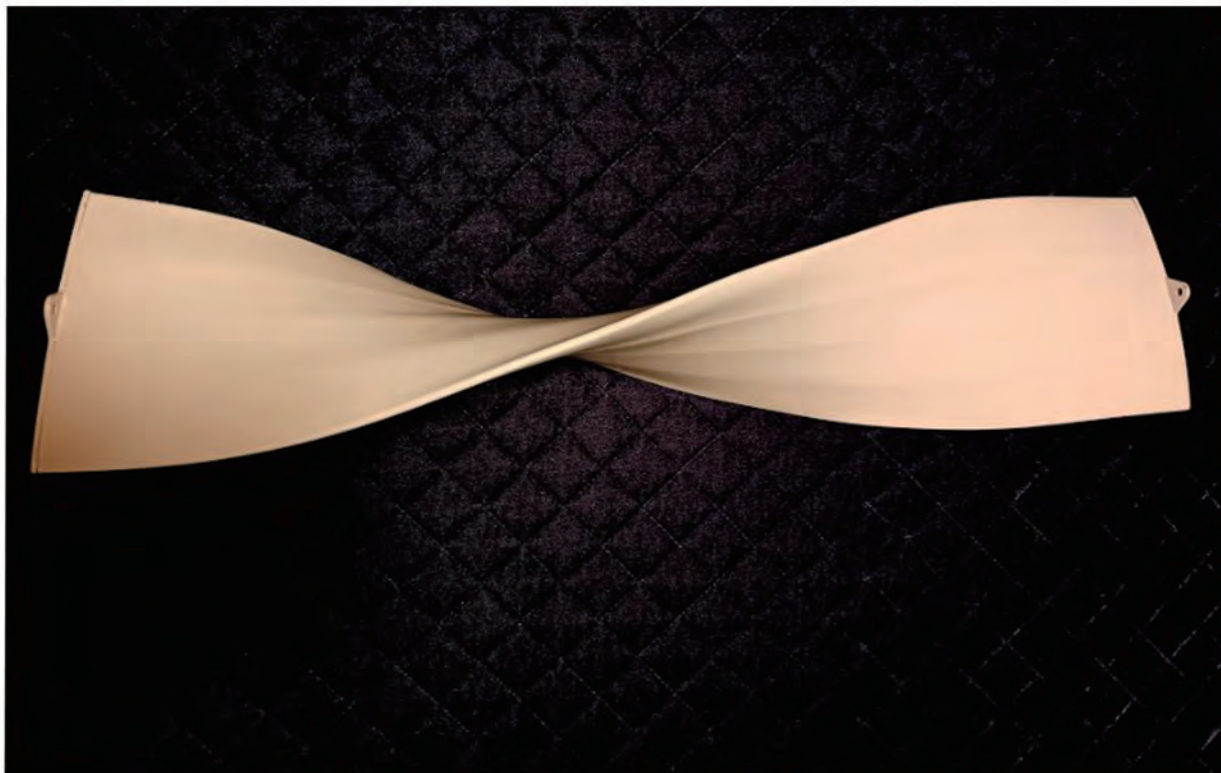
斯维致®百叶

-扭转百叶-案例



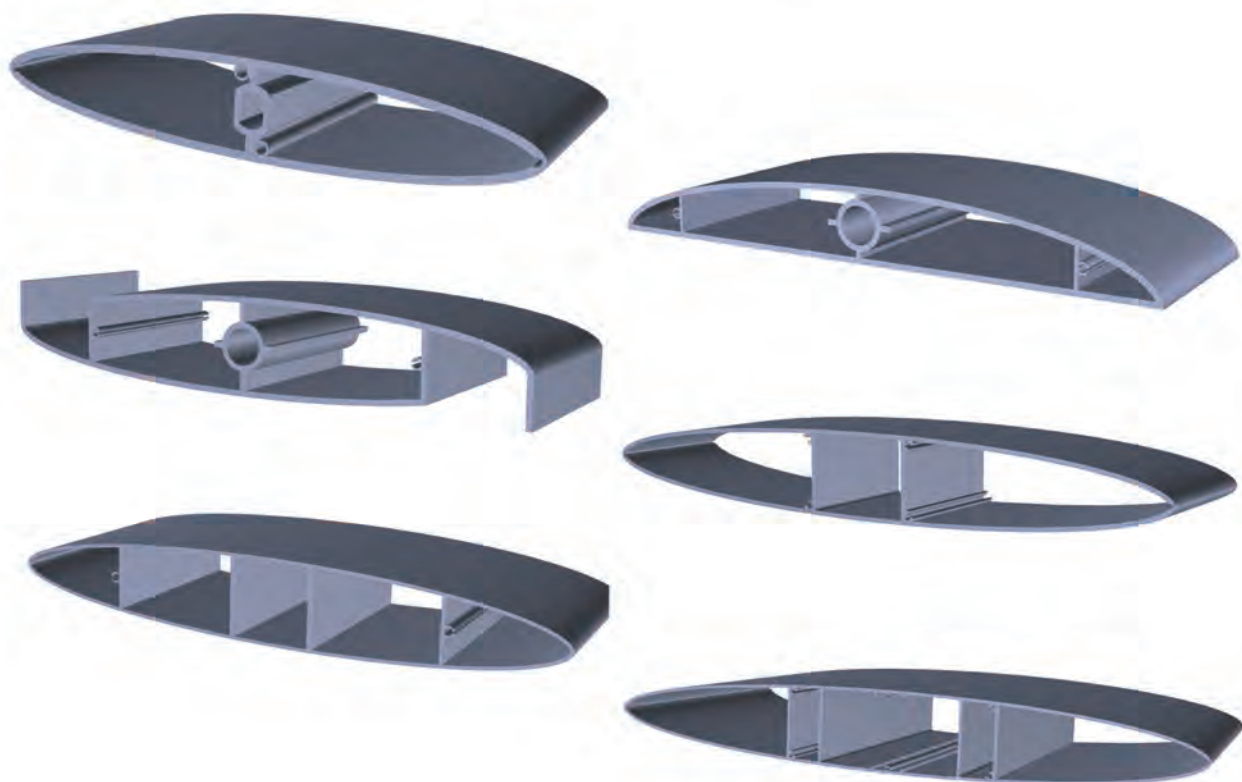
斯维致®百叶

-扭转百叶-案例










鳍型百叶是一种新兴的户外遮阳产品，具有遮阳、调光、节能隔音、保护玻璃幕墙等作用。根据太阳的照射角度来调节叶片的角度，多种表面处理如阳极氧化喷砂处理、静电粉末喷涂、氟碳喷涂处理及木纹转印等处理。

鳍型百叶适用于商场、酒店、办公楼、学校、仓库、工厂、展馆、体育场、车站、会议室、花圃、实验室、游泳场、控制室别墅和私人住宅的外墙、顶面遮阳隔热、采光，使建筑物外观更加宏伟壮观，遮阳节能结果最佳，有效的节约能源，安全环保。



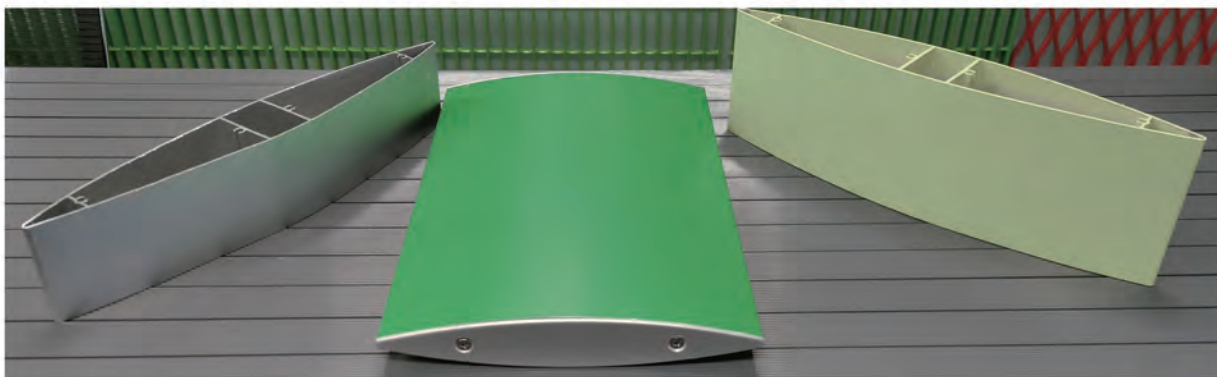
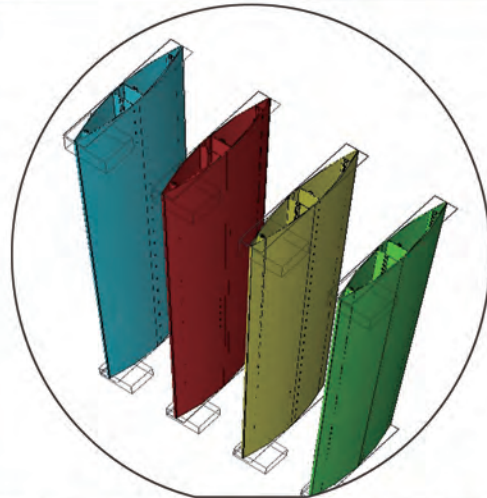
斯维致®百叶

-鳍型百叶-参数

	1500mm ≤	6063T
	2000mm ≤	6063T
	2500mm ≤	6063T
	3500mm ≤	6063T
	3600mm ≤	6063T
	4200mm ≤	6063T
	4200mm ≤	6063T

斯维致®百叶

-鳍型百叶-案例





— HY INDUSTRY —



海跃实业（中国）有限公司
HY Industry Co., Ltd.

邮箱: marketing@hyindustry.com

电话: +86 535 650 1817

传真: +86 535 650 1816

地址: 山东省烟台市开发区天马中心广场1607室