

海跃实业

铝合金格栅应用案例

一、案例 1

简介：①项目名称：自贡城市展览中心项目

②项目地点：四川自贡

③项目特色：将易攀德延展格栅用于幕墙装饰，精致美观，自重轻，设计感强



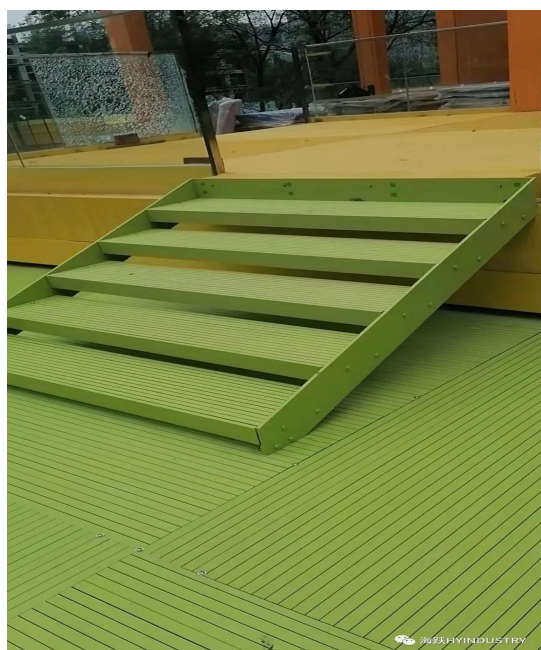
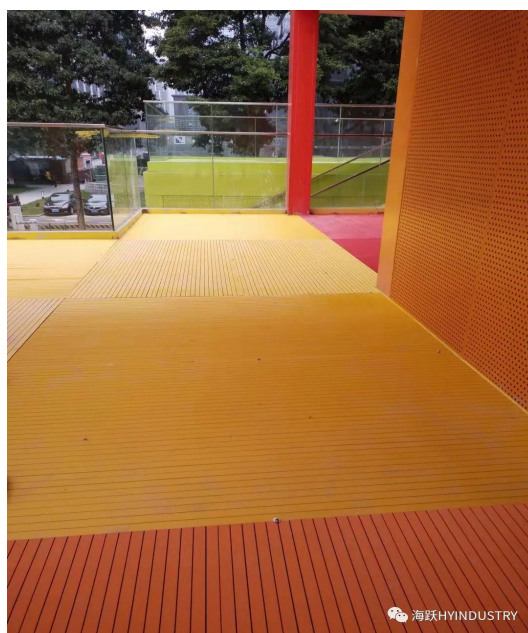
案例 1

二、案例 2

简介：①项目名称：成都交子大道乐高主题公园

②项目地点：四川成都

③项目特色：该项目借鉴了乐高的元素，采用了四种颜色做的铝格栅休息平台：斯维致 T 型铝格栅，T 型截面，使其接触面加大，踩踏舒适，防滑性能更强，为了更贴近主题元素，对铝格栅进行了氟碳喷漆处理，喷涂了四种颜色（黄、绿，红，橙），来衬托主题元素的设计感。



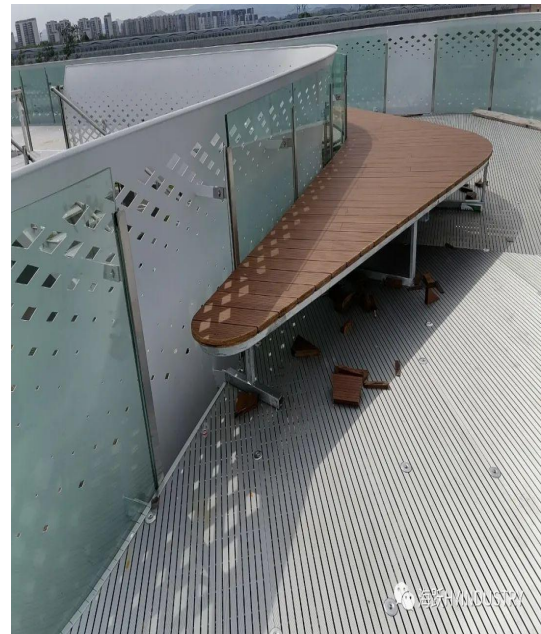
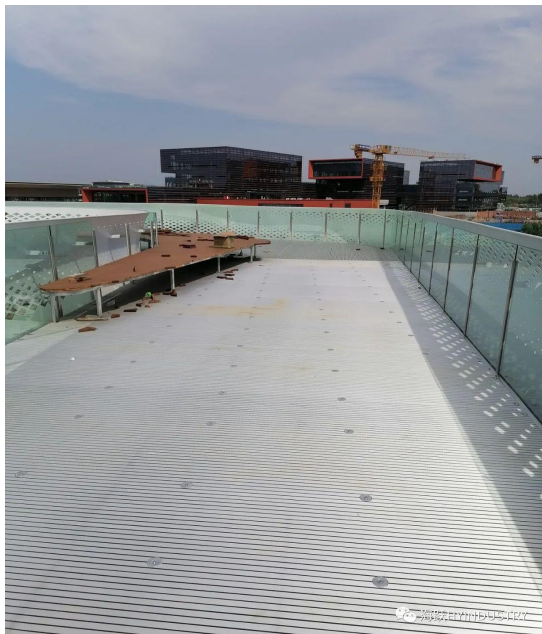
案例 2

三、案例 3

简介：①项目名称：成都 东部中心公园飞廊

②项目地点：四川成都

③项目特色：T型铝格栅广泛的应用于步道平台，除了方便人员走道，高跟鞋踩踏舒适，还有助于排水。



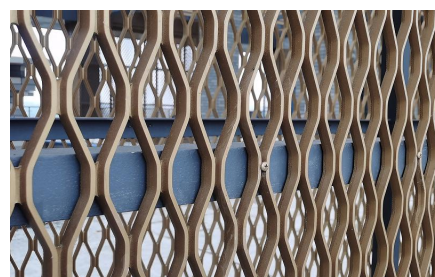
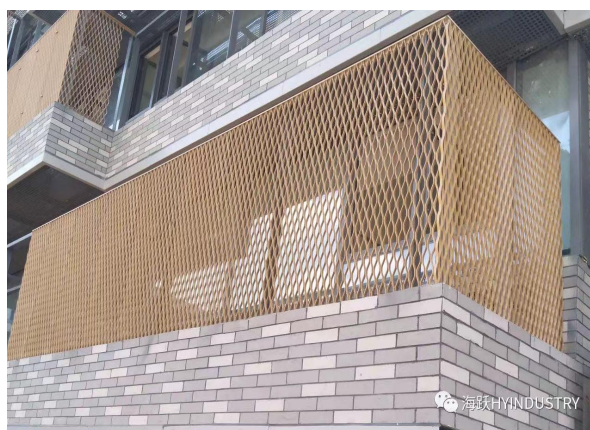
案例 3

四、案例 4

简介：①项目名称：四川成都农科院

②项目地点：四川成都

③项目特色：此项目的延展格板，主要用于阳台围栏，建筑幕墙，幕墙装饰等，安装方便，美观大方，设计感十足，增添了整体的艺术美感。



案例 4

五、案例 5

简介：①项目名称：上海浦东新区党建中心

②项目地点：上海

③项目特色：该项目使用图像冲孔板，图中的图像冲孔板是由各种规则小孔经过选择性排列形成一幅巨大的图像，多用于建筑外墙，作为标志性设计，极具艺术感，尽显现代性！

冲孔板是一款材质轻，耐高温，耐腐蚀，防火，防潮，防震，并具有降低噪音和装饰作用的新产品，可以根据设计来定制。



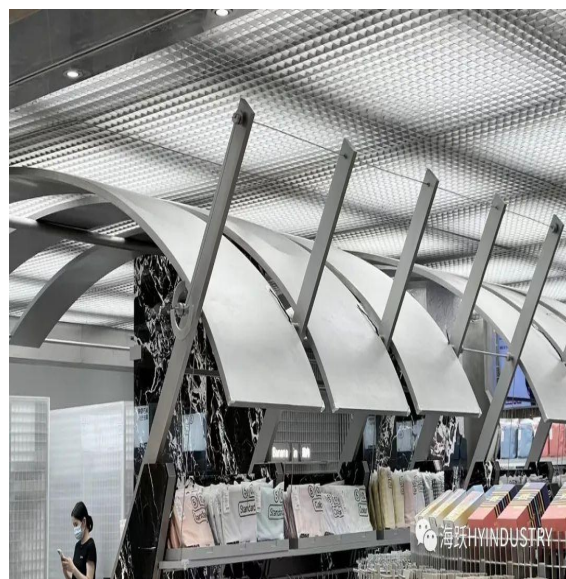
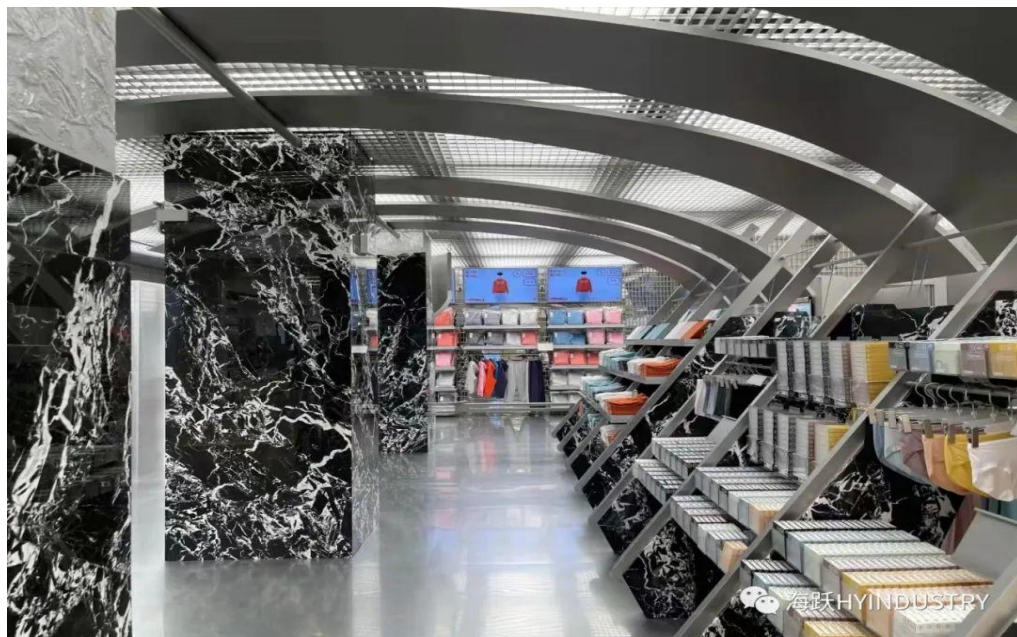
案例 5

六、案例 6

简介：①项目名称：蕉内杭州店

②项目地点：浙江杭州

③项目特色：该项目的铝格栅在室内的各个应用：吊顶、墙面、货柜，壁架，前台，创意座椅。设计师可以根据自己的需求设计各种造型，与周围环境协调，配合光照等使室内整体设计更具艺术，简约风。



案例 6