

## 固斯特 NC 纤维增强型维修砂浆

### 产品描述

固斯特 NC 纤维增强型维修砂浆是一种对矿物质基面实施维护维修的高品质砂浆，可以替代混凝土使用。产品经过纤维增强处理，具有优秀的抗化学介质腐蚀、抗机械冲击的特性。固斯特 NC 纤维增强型维修砂浆可与固斯特 PSM 聚合硅酸盐重防腐砂浆、固斯特 Silicate Mortar 硅酸盐重防腐砂浆一起，用于重防腐领域，在此，NC 纤维增强型维修砂浆的作用是基面修补。

### 技术数据

技术名称	技术数据
抗压强度 (7d)	> 35 N / mm <sup>2</sup>
抗压强度 (28d)	> 45 N / mm <sup>2</sup>
抗折强度 (7d)	约 3.5 N / mm <sup>2</sup>
抗折强度 (28d)	约 4.5 N / mm <sup>2</sup>
收缩率	< 0.5 mm/m
密度	1.89kg / L
弹性模量	约 15000 N / mm <sup>2</sup>
用于表面平整处理的最大允许厚度	5cm
施工温度 (20°C)	45 分钟
下道工序开始时间	砂浆施工 24 小时后

### 应用领域

固斯特 NC 纤维增强型维修砂浆可用在所有混凝土基面和矿物质基面。适于结构性混凝土替代措施。产品特别适合于具有较强化学介质腐蚀及较强机械冲击工况条件下的矿物质基面的维护及维修，比如：农业混凝土结构如沼气发电；海工混凝土结构如船坞、码头；市政混凝土结构如污水处理；石化行业防渗防污等；产品同样还用作混凝土表面的平整处理。

### 基面处理

使用喷砂机或角磨机对基面进行喷砂或打磨处理。

处理后的基面应坚实、无松动块；清洁干净、无浮层、无浮浆、无油污如脱模剂；无水泥砂浆皮。基面的抗拉强度须至少大于 1.5N/mm<sup>2</sup>。



### 施工工艺

对于吸水性较强的基面及含盐类物质的基面，使用固斯特 NC 纤维增强型维修砂浆前要在基面上涂刷固斯特防腐抗盐剂 Polysil® TG 500，以提高基面抗盐类物质膨胀破坏以及基面抗冻融的能力。

施工时，固斯特 NC 纤维增强型维修砂浆直接与水搅拌使用，对 25kg 砂浆，所需的水量总共为 4.8L。



搅拌时，先将 3/4 的水倒入相应的、足够大的容器中，然后将砂浆一边倒入，一边用低速搅拌器搅拌。根据搅拌的均匀程度，加入剩余的 1/4 的水。总用水量不许超过上述规定。

搅拌约需 3 分钟，砂浆应一次性地充分搅拌均匀。

用于混凝土表面平整处理时，砂浆层的最大允许厚度为 5cm。在这种用途时，应加入 5% 的固斯特 SB 浓缩伴附乳液。

固斯特 NC 纤维增强型维修砂浆施工采用刮涂。施工工艺见下图：

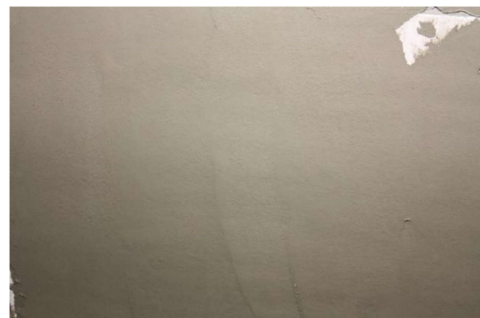
### 用量及包装

用于基面维修时，每 L 空间用量约 1.9 kg。

用于表面平整处理时，每平方米、每 cm 厚度约 19kg。

### 储存及包装

在密封容器中或出厂包装中，无霜冻环境，可储存至少两年。25kg / 袋。



## 固斯特 R4 纤维增强型混凝土替代砂浆

### 产品描述

固斯特 R4 纤维增强型混凝土替代砂浆是修复、混凝土替代、以及混凝土结构重整的砂浆，对旧矿物基面都具有良好的粘结性。



固斯特 R4 砂浆是纤维增强型砂浆，具有良好的抗机械负荷和抗化学介质腐蚀的特性。

当使用固斯特 PSM 聚合物硅酸盐防腐体系实施重防腐时，R4 纤维增强型砂浆可用来做为基面处理材料。

### 技术数据

技术名称	技术数据
实施下道工序 (20°C)	约24小时后
抗压强度 (1d)	> 20 N / mm <sup>2</sup>
抗压强度 (7d)	> 45 N / mm <sup>2</sup>
抗压强度 (28d)	> 50 N / mm <sup>2</sup>
抗折强度 (7d)	> 5 N / mm <sup>2</sup>
抗折强度 (28d)	> 7 N / mm <sup>2</sup>
密度	2.1kg / L
弹性模量	> 15000 N / mm <sup>2</sup>
最大允许厚度 (抹灰)	5cm
施工温度 (20°C)	约 60 分钟

### 应用领域

固斯特 R4 纤维增强型混凝土替代砂浆适于作为混凝土的替代品。特别适于用在对抗机械负荷和抗化学介质腐蚀要求较高的场合，如污水处理设施，市政工程等。

### 基面处理

已被损坏的混凝土部位必须打掉，直至露出混凝土钢筋，钢筋必须处理为 SA 2 ½ 级，然后用固斯特金属防腐剂 Z1 和 Z2 对钢筋做防腐保护。钢筋防腐保护层分两遍完成，第一遍涂刷 Z1，第二遍涂刷 Z2。

混凝土基面至少必须具有 1.5N/mm<sup>2</sup> 的抗拉强度。

对于吸水性较强的基面及含盐类物质的基面，用固斯特 R4 纤维增强型混凝土替代砂浆前要在基面上涂刷固斯特防腐抗盐剂 Polysil® TG 500。

混凝土基面上涂刷固斯特 NBI 水泥基渗透结晶防水材料，用量 1.5kg/m<sup>2</sup>，配合比为：

NBI 粉料:SB 液料:水 = 25:2:6。

### 施工工艺

每 25kg 的袋装固斯特 R4 纤维增强型砂浆总共用 2.5-3.0L 水搅拌。然后将砂浆一边倒入，一边用低速搅拌机搅拌。根据搅拌的均匀程度，加入剩余的 0.5L 的水。总用水量不许超过上述规定。

搅拌约需 3 分钟，砂浆应一次性地充分搅拌均匀。

涂层厚度超过 5cm 时，应在 5cm 处，用做一个连接界面层固斯特 R4 纤维增强型砂浆，搅拌时，加入 5% 的 SB 伴附乳液。

### 用量及包装

用于基面维修时，每 L 空间用量约 1.9 kg。

用于表面平整处理时，每平方米、每 cm 厚度约 19kg。

### 储存及包装

25kg/袋装。在密封容器中或出厂包装中，无霜冻环境，可储存至少一年。

### 其他封堵砂浆系列产品简述

#### 固斯特 SM WU 防水防渗封堵砂浆

具有良好的耐磨损性，良好的耐化学性，用在砖石墙体上，能很好抵抗盐类介质的腐蚀。批准用于饮用水领域。

抗压强度 (28d) 至少 50N/mm<sup>2</sup>，抗折强度 (28d) 至少 7 N/mm<sup>2</sup>。

#### 固斯特 SM FQ 防水防渗封堵砂浆

防水、快速凝固，微膨胀性砂浆。用于有水压部位的维修。与固斯特 SB 伴附乳液一起使用，可制成 PCC 砂浆。

抗压强度 (28d) 至少 35 N/mm<sup>2</sup>，抗折强度 (28d) 至少 6N/mm<sup>2</sup>，弹性模量约 24,000 N/mm<sup>2</sup>。