



公司简介

沈阳丽格铝材有限公司隶属于沈阳辽沈企业集团，公司成立于1992年，占地面积700亩，建筑面积40万平方米，总资产约20亿元人民币，现有员工1600余人。截至2014年末，集团公司已在全国各地设立了24家办事机构，产品已逐步占领国内外高端市场，铝合金型材年生产能力为20万吨，是东北地区最大的建筑用节能铝合金型材生产基地。

丽格是中国断桥隔热铝合金系统型材的开创者和技术引领者。

丽格推动系统门窗行业发展的四步曲

行业领航人

2002年09月，丽格通过自己自主创新率先提出了系统门窗的概念，独立开发研制出中国第一套门窗幕墙系统产品。从此，系统门窗产品开始赢得市场积极的关注。

制定行业标准

2003年6月，丽格第一个联合中国门窗幕墙行业协会，在北京举办节能系统门窗行业标准的制定。

推广断桥隔热系统产品

2003年11月，丽格公司同德国泰诺风公司进行战略合作，全面研发和推广断桥隔热铝合金节能门窗产品，丽格门窗铝材系列产品成为行内最热烈讨论的产品，丽格赋予了铝合金门窗产品的新的定义。

普及市场认知

2005年011月，丽格第一个将系门窗产品搬上中国国际门窗展，让更多的人了解系统门窗及铝材。

倡导社会责任

2007年07月，丽格第一个联合中国建筑装饰协会发布建筑节能门窗产品全面推广的的公司之一。

丽格——门窗的引领者



最全的产品系列、最成熟的产品体系、行业最强大的产品研发能力，最大的工程案例、最领先的成品保障体系、最快捷的服务网络，丽格通过自己 17 年的用心专注，成为了系统门窗用铝合金型材无可争议的引领者。

丽格——节能系统门窗铝材的代名词

截止目前，丽格与全国 500 强开发商均有良好合作，其中包括万科，保利，华润，中海，中建，荣盛，新世界，天鸿，和泓，绿地，绿城，等多家地产界的领军企业。采用丽格产品的门窗面积以亿平方米计算。

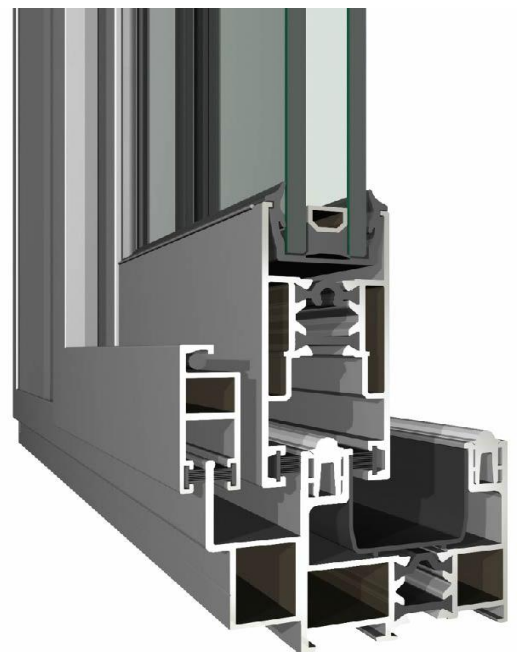
丽格已成为高端铝合金系统门窗铝材的代名词！

“丽格门窗幕墙系统”

目前，集团公司已拥有一支专业成熟的技术研发团队——“丽格系统研发中心”。主要负责建筑型材幕墙门窗系统产品的研发管理及市场推广。几年来丽格系统研发中心已拥有专业系统研发人员 30 余人，技术支持人员 20 余人，凭



借丰富的实践经验及深厚的技术开发底蕴，又广泛结合市场的需求并不断追求技术的创新，掌握全面专业的系统结构技术，开发出上百种系列产品，从多种角度与层面满足了广大用户的需求。同时，以技术的高度专业性为基础，为广大客户提供关于系统产品应用方面的相关技术咨询和服务。“丽格”是沈阳丽格铝业股份有限公司依靠自主研发的幕墙门窗系统产品的商标；“丽格系统”是幕墙门窗应用解决方案，





通过供应系统材料和配套附件提供系统技术以确保产品结构功能充分实现。

丽格系统的几百种型材都是根据市场需求专业开发设计的，其中丽格 NS 系列新型节能门窗型材产品设计已获得 8 项国家专利，HW 高档门窗型材产品设计已申请 5 项国家专利技术，阳光房及幕墙结构获得 3 项国家专利……与现有国内其他幕墙门窗产品企业（包括材料生产企业和幕墙门窗加工企业）相比，丽格系统产品的优势在于其系统性专业性。与国外系统公司比，丽格系统产品的优势是合理成本以及设计开发和加工配套的本地化。丽格系统产品更多的从性价比角度来讨论价格问题。产品技术专业性和系统合理性不仅考虑到幕墙门窗产品的完善功能和性能，更注重兼顾成本的考虑，为客户提供最佳的性价比选择。



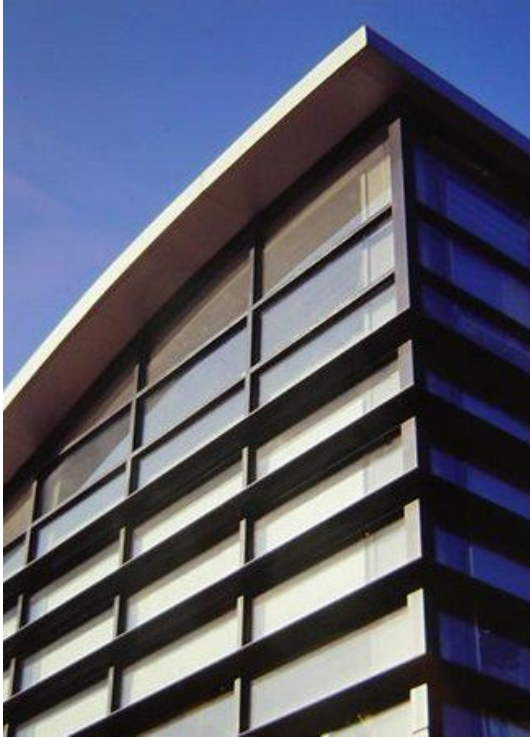


产品介绍

1. 幕墙系统。

在铝合金幕墙体系中，有 MT60、MT60i、MY60 和 LB50 四个产品系统

1.1 MT60 系统。



该系统作为扣板式框架幕墙系统，主要优势在于丰富的横梁、立柱选择范围使加工、安装便利灵活，适用不同的强度需求，可依建筑师的需求，选择或定制多种形式的外装饰扣板完成建筑造型。通过内部结构的改变，可以方便地向更多的实用形式延伸。如在多体面幕墙和采光屋顶上的应用。多种多样的转角的选择，轻松实现了形体上的自由改变。对于超过型材使用能力的大跨度结构，该系统还提供了钢铝复合结构的解决方案。

同时，从简单的幕墙开启到与隔热门窗产品的兼容，灵活多样的系统产品，能够随时满足您的个性需求。



1.2 MT60i 系统。

Add: 沈阳市东陵区深井子镇
Fax: 024-24733005

Tel: 024-24731005
E-mail: lige0703@163.com



该系统在 MT60 的基础上，在隔热节能、加工连接和排水三个方面进行了改进。优化了原有 MT60 系统的隔热条，结构使直接热损耗降到最低。采用了可伸缩式的横竖框连接结构，增强了整体框架吸收位移的能力。使之可以从容面对由于建筑体不均匀沉降、冷热伸缩或轻微地震带来的各板块间的相对位移。考虑到幕墙水密性的充分解决，不仅需要结构对水流的封堵，更需要对水流进行

有目的的疏导。我们为 MT60i 幕墙设计了主动的排水结构。改善了以往幕墙用密封胶填堵渗水部位解决水密性能的唯一做法。

1.3 MY60 系统。

作为框架式幕墙结构的另一种形式，该系统同样有广泛的应用。这里需要一提的是，我们采取了极具特色与效率的板件在框架上的安装方式。



1.4 LB50 系统。

金属板幕墙得以广泛应用是因为其金属质感带来的现代气息和工业文明的体验。但保证金属板这种应用特性的前提是金属板安装后的平整度。有了平整度才能使板件表面具有良好的金属光泽



2 AES62 门窗系统



AES62 系统为丽格公司的 2010 年最新产品，配置 24 毫米隔热桥，基本边框厚度 62 毫米，框扇组合厚度 72 毫米。AES62 系统利用 PA66 材质的 24 毫米隔热桥增加型材本身的热阻，降低了直接传导而散失的热量。在隔热桥之间填充疏水的高分子保温材料，减小了空气腔的体积，减少了冷热空气对流，降低了冷热面的热辐射。型材中间的断桥位于同一层面上，使整窗的等温线设计趋于平缓，不会因等温线的过大波动而产生过多的热量交换。长尾玻璃胶条，将内腔体一分为三，阻断了冷热空气的直接对流及内外冷热臂间的热辐射。多道优质三元乙丙胶条组成的密封系统，在阻断冷风渗透的同时营造了良好的室内声环境。利用等压原理进一步优化设计的排水腔和排水通道，提高了门窗的水密性能。



众多结构细节支撑下的 AES62 系统，在隔热性、隔声性、水密性、气密性和抗风压性能上都有着不俗的表现。它满足了人们对舒适、宁静室内环境的渴求。彰显了主人尊贵成熟、厚重而不沉闷的生活品味。特别适用于别墅、高档公寓及写字间等对门窗品质有较高要求的公共和民用建筑。

工 程 业 绩



序号	项目名称	地点	面积 (m ²)	产品种类	备注
1	克莱斯特国际外商公寓	沈阳市	45000	门窗	
2	城建东逸花园	沈阳市	25000	门窗	
3	五里河城	沈阳市	20000	门窗	
4	沈阳工程学院	沈阳市	20000	门窗幕墙	
5	鼓风机新厂区	沈阳市	20000	门窗幕墙	
6	万科金色家园	沈阳市	15000	门窗	
7	泰宸-湖畔佳园	沈阳市	15000	门窗	
8	昌鑫置地广场	沈阳市	15000	门窗	
9	浑南海关进出口加工区	沈阳市	10000	门窗幕墙	
10	光达人厦	沈阳市	10000	门窗	
11	奉天银座	沈阳市	10000	门窗	
12	汇宝同际	沈阳市	25000	门窗	
13	沈阳财富中心大厦	沈阳市	20000	门窗	
14	新华社辽宁分社	沈阳市	12000	门窗	
15	领先国际	沈阳市	50000	门窗	
16	阳光 100	沈阳市	30000	门窗	
17	未来城	沈阳市	13000	门窗	
18	沈阳领先国际	沈阳市	20000	门窗幕墙	
19	阳光 100 工程	沈阳市	84000	门窗	
20	沈阳华府天地	沈阳市	480000	幕墙	



21	沈阳新世界花园	沈阳市	43000	门窗	
22	沈阳依丽亚特湾	沈阳市	40000	门窗	
23	香格蔚蓝	沈阳市	20000	门窗	
24	沈阳陆军总院	沈阳市	15000	门窗	
25	辽宁电大宿舍	沈阳市	55000	门窗	
26	沈阳亿丰广场	沈阳市	40000	幕墙	
27	大连众利大厦	大连市	12000	幕墙	
28	长春世贸	长春市	20000	门窗	
29	长春万达	长春市	15000	幕墙	
30	沈阳国贸中心	沈阳市	20000	幕墙	
31	凌源钢厂	凌源市	10000	门窗幕墙	
32	沈阳城建大厦	沈阳市	15000	门窗幕墙	
33	大连科技园	大连市	10000	幕墙	
34	鄂尔多斯方圆一厦	鄂尔多斯	35000	幕墙	
35	小平岛工程	大连市	20000	门窗	
36	圣泰花园工程	大连市	30000	门窗	
37	东林世家工程	大连市	20000	门窗	
38	府佳国际大厦	大连市	13000	门窗	
39	大连金广工程	大连市	15000	门窗	
40	大连裕景地产	大连市	15000	门窗	
41	北京来一时区	北京市	30000	门窗幕墙	



42	北京莱岭小镇	北京市	40000	门窗幕墙	
43	北京中部基地	北京市	20000	门窗幕墙	
44	北京瑞都国际	北京市	10000	幕墙	
45	北京顶秀清溪	北京市	30000	门窗	
46	北京华汇中心花园	北京市	30000	门窗	
47	内蒙松江置业	北京市	25000	门窗	
48	北京世爵源墅	北京市	25000	门窗	
49	北京观塘花园	北京市	10000	门窗	
50	北京凤凰城	北京市	10000	幕墙	
51	北京万科熙同	北京市	16000	门窗	
52	北京京旭汉城	北京市	25000	门窗	
53	北京翠景南里	北京市	10000	门窗	
54	北京世纪龙鼎	北京市	20000	门窗	
55	北京梨园小镇	北京市	20000	门窗	
56	天津师范大学	天津市	50000	门窗	
57	天津依云小镇	天津市	20000	门窗	
58	天津万科水晶城	天津市	15000	门窗	
59	天津万科东丽湖	天津市	10000	门窗	
60	天津泰达格调春天	天津市	50000	门窗	
61	万科滨海新城	天津市	40000	门窗	
62	万科金色家园	天津市	20000	门窗	



63	欧翔奥锋	天津市	10000	门窗	
64	宁乐里大厦	天津市	10000	门窗	
65	新立花园	天津市	10000	门窗	
66	渤龙湖	天津市	50000	门窗	
67	海泰发展	天津市	20000	门窗	
68	双桥聚合园	天津市	40000	门窗	
69	南开医院	天津市	15000	门窗	
70	佛罗伦萨	天津市	10000	门窗	
71	天津东站	天津市	10000	门窗	
72	朝阳绿茵	天津市	30000	门窗	
73	泽天下	天津市	50000	门窗	
74	蓝山国际	天津市	30000	门窗	
75	刘园	天津市	20000	门窗	
76	龙玺帝景	天津市	10000	门窗	
77	福街	天津市	10000	门窗	
78	唐山碧玉华府	天津市	40000	门窗	
79	白领公寓	天津市	10000	门窗	
80	传媒学院	天津市	10000	门窗	
81	青年汇	天津市	20000	门窗	
82	意风区	天津市	10000	门窗	
83	恋日风景	天津市	20000	门窗	



84	华侨公寓	天津市	10000	门窗	
85	南大滨海学院	天津市	10000	门窗	
86	中汽公寓	天津市	10000	门窗	
87	心贻湾	天津市	20000	门窗	
88	河北工大	天津市	10000	门窗	
89	五一阳光一期	天津市	50000	门窗	
90	南头窑一号地	天津市	30000	门窗	
91	大学城	天津市	65000	门窗	
92	红光家园	天津市	10000	门窗	
93	友谊路沿线改造	天津市	10000	门窗	
94	汉沽海悦蓝湾	天津市	12000	门窗	
95	泰丰园	天津市	15000	门窗	
96	大学城-海运+电子学院	天津市	40000	门窗	
97	海鸥工业园	天津市	10000	门窗	
98	内蒙古师范大学	天津市	10000	门窗	
99	天保-B08, B05, 商业广场	天津市	50000	门窗	
100	天津体育学院	天津市	10000	门窗	
101	兆丰国际大厦	长春市	14000	幕墙	
102	华茂大厦	长春市	12000	幕墙	
103	卫星大厦	长春市	10000	幕墙	
104	长春烟厂	长春市	13000	幕墙门窗	



105	阳光诺卡	呼和浩特	40000	门窗	
106	左右城	呼和浩特	30000	门窗	
107	汇商广场	呼和浩特	13000	门窗	
108	集通佳苑	呼和浩特	20000	门窗	
109	天山—承德水榭花都	承德市	60000	门窗	
110	哈尔滨爱建工程	哈尔滨	100000	门窗	
111	哈尔滨金色莱茵工程	哈尔滨	15000	门窗	
112	济南新世界阳光花园	济南市	18000	门窗	
113	山东省质检院	济南市	12000	门窗幕墙	
114	济南市中心医院	济南市	10000	幕墙	
115	德州颐河上筑	德州市	15000	门窗	
116	德州天玉铭城	德州市	20000	门窗	
117	济宁市公路局家属楼	济宁市	15000	门窗	
118	郑州永和国际广场	郑州市	30000	幕墙门窗	
119	郑州景峰国际	郑州市	10000	幕墙门窗	
120	国家棉花及纺织质量检验 中心	郑州市	20000	幕墙	
121	郑州市三全食品综合基地 办公楼工程	郑州市	10000	幕墙	
122	青岛大剧院	青岛市	140000	幕墙	
123	青岛游泳馆及附属楼	青岛市	12000	幕墙	



124	荣成成山置业	荣成市	3700	门窗	
125	青岛中心（中铁置业）	青岛市	27 万平方米	幕墙	
126	青岛百脑汇	青岛市	10000	幕墙	
127	苏迪曼杯青岛运动员公寓	青岛市	10000	幕墙	
128	万达 39 克拉	青岛市	20000	幕墙	
129	极地海洋世界极地金岸	青岛市	20000	幕墙	
130	青岛福瀛大厦	青岛市	10000	幕墙	
131	青岛太平洋铭座	青岛市	10000	幕墙	
132	青岛潜艇学院	青岛市	20000	幕墙	
133	青岛软控	青岛市	20000	幕墙	
134	青岛蓝山湾	青岛市	1000000	幕墙	
135	安泰海天艺墅别墅	日照	20000	幕墙	
136	兴业王府花园	日照	25000	幕墙	
137	中铁二十三局住宅楼	日照	10000	幕墙	
138	城建集团沁园	日照	10000	幕墙	
139	日照游泳馆	日照	150000	幕墙	
140	石岛天河城市花园	石岛	10000	门窗	
141	观水文苑	石家庄	20000	门窗	
142	河北卓达·书香苑	石家庄市	20000	门窗	
143	河北卓达·新城国际	石家庄市	20000	门窗	
144	邢台星城国际	邢台市	20000	门窗	



145	山水清音别墅	石家庄市	10000	门窗	
146	淼岳林庄园	邢台市	80000	门窗	
147	盛世公馆	邢台市	60000	门窗	
148	千山花园酒店	邢台市	10000	门窗	
149	观水文苑	石家庄	20000	门窗	
150	张家口·首府香格里拉	张家口市	26000	门窗	
151	天山—承德水榭花都	承德市	60000	门窗	
152	天山—天津水榭花都	天津市	100000	门窗	
153	天山新公爵	石家庄市	20000	门窗	
154	天山新伯爵	石家庄市	10000	门窗	
155	张家口·中盛云城	张家口市	30000	门窗	
156	张家口·龙兴花园	张家口市	30000	门窗	
157	万家寨引黄工程	太原市	8000	门窗	
158	长治晋苑高层住宅小区	长治	8000	门窗	
159	朔州图书馆	朔州	6000	门窗	
160	忻州烟草局住宅楼	忻州	8000	门窗	
161	晋城地税局住宅楼	晋城	7000	门窗	
162	山西省信用合作社总行	太原	10000	幕墙	
163	同煤一中体育馆	大同市	5000	幕墙	
164	太原市人大高层住宅楼	太原	8000	门窗	
165	淼岳林庄园	邢台市	80000	门窗	



166	盛世公馆	邢台市	60000	门窗	
167	千山花园酒店	邢台市	10000	门窗	
168	首府香格里拉	张家口市	26000	门窗	
169	郑州市二七区地税局玫瑰园	郑州	40000	门窗	
170	郑州市景峰国际	郑州	20000	门窗幕墙	
171	郑州市永和国际广场	郑州	30000	幕墙	
172	河南平顶山市金石天城	郑州	10000	门窗	



设备情况

目前,沈阳丽格铝材有限公司拥有一批现代化大型生产厂房设备,年生产能力可以达到 15 万吨,是东北地区规模较大的铝合金幕墙、门窗及各种新型建材的专业生产基地。公司按照高科技、外向型、集团化的发展思路先后从英国、美国、德国、韩国、香港、台湾等国家和地区引进一批现代化的先进生产设备及工艺,设备状况如下:

序号	主要设备名称及数量	设备情况及生产能力说明	主要生产厂家
1	熔铸设备 6 台	熔铸炉 6 座,煤气发生炉 4 座 , 剪床 6 台, 锯棒机 6 台,	自制
		均质炉 1 台;	佛山松岗航星 铝材设备厂
2	型材时效炉 4 台	可生产长达 13.5 米长的型材	自制
3	挤压机 25 台	2600 吨挤压机 1 台; 2200 吨挤压机 1 台; 1800 吨挤压机 1 台; 1750 吨挤压机 2 台; 1400 吨挤压机 7 台; 1000 吨挤压机 5 台; 800 吨挤压机 7 台; 660 吨挤压机 4 台;	台湾源上机械 有限公司,明晟 机械制造有限 公司,梅瑞机械 有限公司
4	喷涂设备 7 条	立式喷涂生产线 1 条	



		氟碳喷涂生产线 1 条	南京诺宇涂装设备有限公司
		卧式静电粉末喷涂生产线 5 条	美国诺信瑞士金马有限公司
5	其他表面处理设备	木纹转印生产线 1 条; 氧化生产线 3 条; 电泳涂漆生产线 1 条;	廊坊三乐金属涂装有限公司及自制
6	复合设备 5 条	复合机 5 台, 开齿机 6 台, 穿条机 5 台, 包装机及贴膜机若干	上海秦铝机械设备有限公司, 北京平和机械制造有限公司
7	模具设备	年生产各种挤压模具能力 3000 余套	





产品技术要求

一、喷涂铝型材基本性能：

本产品适合于挤压铝型材，可以得到各种复杂的截面和很高的加工精度，具有足够的强度，能满足建筑主体结构的要求。可以用弯曲装置进行冷弯加工，制造弯弧型材。阻燃性能好。本产品已达到国家标准规定的Ⅰ级检验结果；机械力学性能及其它技术指标均达到有关国家行业标准高性能Ⅰ级水平，各项性能指标已达到国家标准

GB/T8479-1987A 类检验标准。化学成分已达到优质铝合金技术指标：

我公司生产的高级铝合金型材，型材选用材质牌号为 6063-T5

(LD31-RCS)。铝合金型材的表面阳极氧化处理，氧化膜厚度达到 AA15；铝合金型材的表面粉末喷涂处理，局部厚度达到 40~120 μm。产品符合《铝合金建筑型材》GB/T5237 中规定的高精级和《铝合金阳极氧化膜的总规范》GB8013 的规定。

二、执行的系列标准：

我公司生产的高级彩铝型材同时满足国家及欧洲执行标准：

- ◇ 《铝及铝合金型材》GB3380-83
- ◇ 《铝及铝合金加工产品的化学成分》GB/T3190
- ◇ 《基材质量、产品的化学成分、力学性能》GB/T5237.1-2008
- ◇ 《阳极氧化、着色铝合金建筑型材》GB/T5237.2-2008
- ◇ 《电泳涂漆铝合金型材》GB/T5237.3-2008
- ◇ 《粉末喷涂铝合金型材》GB/T5237.4-2008



- ◇ 《氟碳喷涂铝合金型材》 GB/T5237. 5-2008
- ◇ 《隔热铝合金型材》 GB/T5237. 6-2004
- ◇ 《铝及铝合金轧制板材》 GB3380-97
- ◇ 《变形铝及铝合金牌号表示方法》 GB/T16474-1996
- ◇ 《变形铝及铝合金状态代号》 GB/T16475-2008
- ◇ 《变形铝及铝合金化学成分》 GB/T 3190-2008
- ◇ 《建筑结构荷载规范》 GB50009-2001
- ◇ 《建筑设计防火规范》 GBJ16-87
- ◇ 《高层民用建筑设计防火规范》 GB50045-95
- ◇ 《建筑抗震设计规范》 GB50011-2010
- ◇ 《民用建筑热工设计规范》 GB50176-93
- ◇ 《民用建筑隔声设计规范》 GBJ118-1988
- ◇ 《采暖通风与空气调节设计规范》 GB50019-2003
- ◇ 《工业建筑防腐蚀设计规范》 GB50046-2008
- ◇ 《建筑结构可靠度设计统一标准》 GB50068-2001
- ◇ 《建筑装饰装修工程质量验收规范》 GB50210-2001
- ◇ 《铝合金门窗》 GB8478-2008

三、使用的配件：我公司型材所使用的配件是完全满足欧标五金槽口标准的所有进口、国产五金配件。

四、材料的化学成分及机械性能指标：



6063-T5 (LD31-RCS) 合金的化学成份:

Mg: 0.5-0.85%

Si: 0.25-0.55%

Cu、Zn、Mn、Ti 皆小于 0.10% 以下

Fe 小于 0.3% 以下

6063-T5 (LD31-RCS) 型材的机械性能:

抗拉强度 σ_b : 85.5 N/mm²

规定非比例伸长应力 $\sigma_{P0.2}$: 108Mpa

延伸率 δ : 8%

五、我厂生产的彩铝型材的精度: 完全满足国家规范《铝合金建筑型材》**GB5237·1-2008** 中 5·4 节关于高精级铝型材的尺寸精度要求。

六、喷涂粉末的原材料生产厂家、喷涂工艺及喷涂膜厚度: 我公司长期合作的喷涂粉末原材料生产厂家有“阿克苏诺贝尔长城涂料有限公司”、“北京圣联达金属粉末有限公司”、“北京汉森邦德化工科技有限公司”等; 粉末喷涂层局部膜厚控制在 40~120 μm 内, 完全满足国家规范《铝合金建筑型材》**GB5237·4-2008** 的技术要求。