

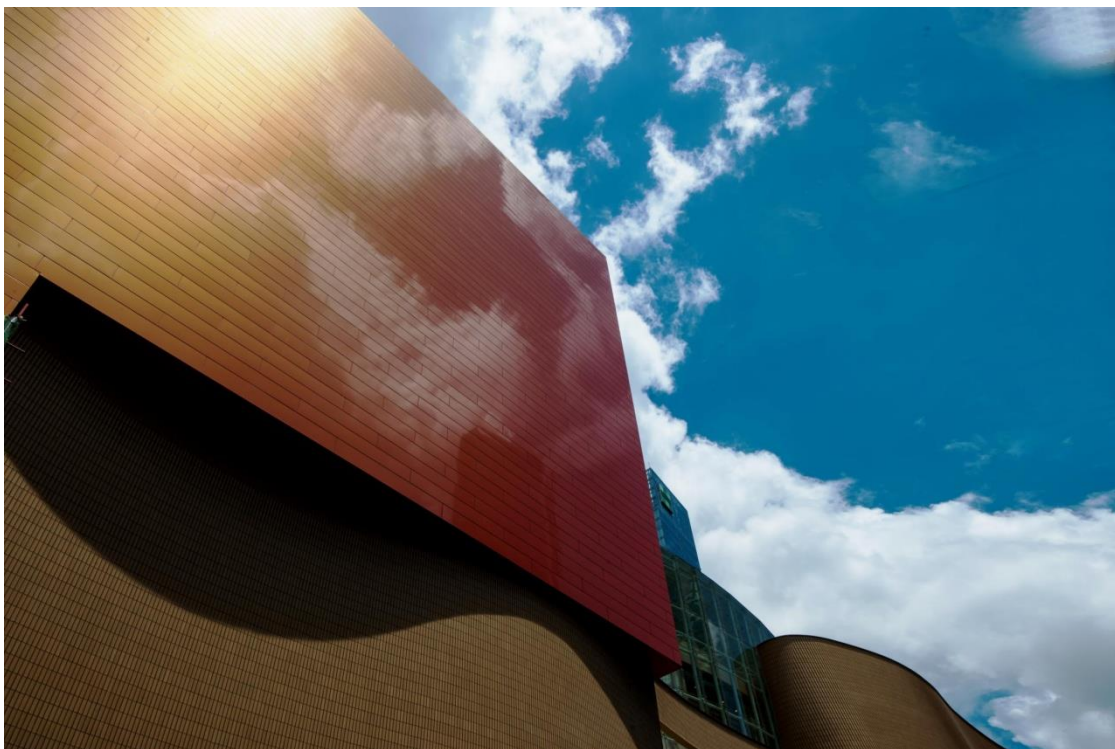
■国内案例

上海九百城市广场外立面工程

竣工时间：2016年

数量：14,000m²

颜色：橙红幻彩



■ 国内案例

温州肯恩大学商学院项目

竣工时间：2017年 颜色：幻彩红色



国内案例

上海御河硅谷产业创业园项目

供货时间：2016-2017年 面积：12,000m² 颜色：珠光灰



■国内案例

杭州海威大厦售楼中心项目

竣工时间：2017年 颜色：银灰



■国内案例

浙江宁波鹏源大厦项目

施工时间：2016-2017年

面积：10,000m² 颜色：玫瑰金幻彩，棕色



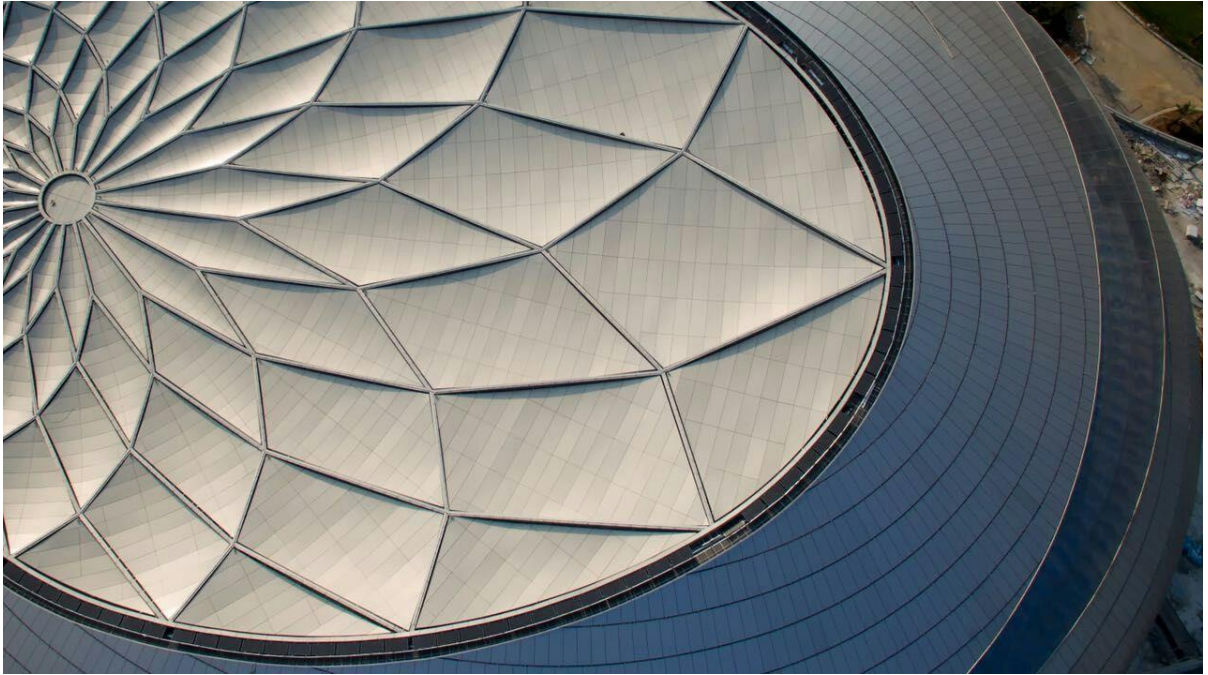
■ 国内案例

江苏省大剧院项目

竣工时间：2016年

数量：35,000m²

颜色：香槟银



国内案例

广州凯宾斯基酒店工程

竣工时间：2017年

数量：3,000m²

颜色：橙红幻彩，高光白



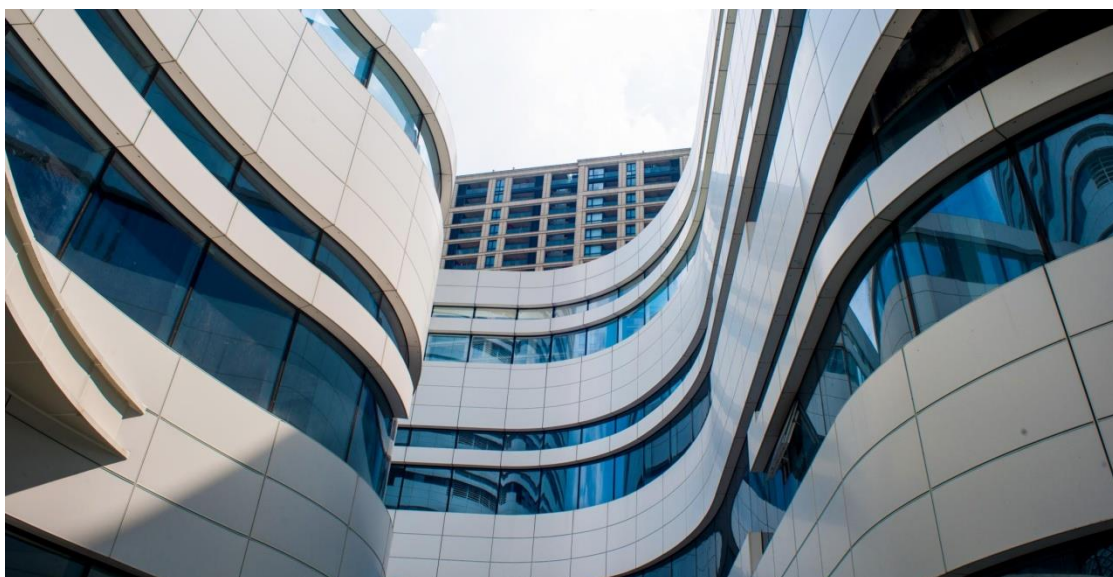
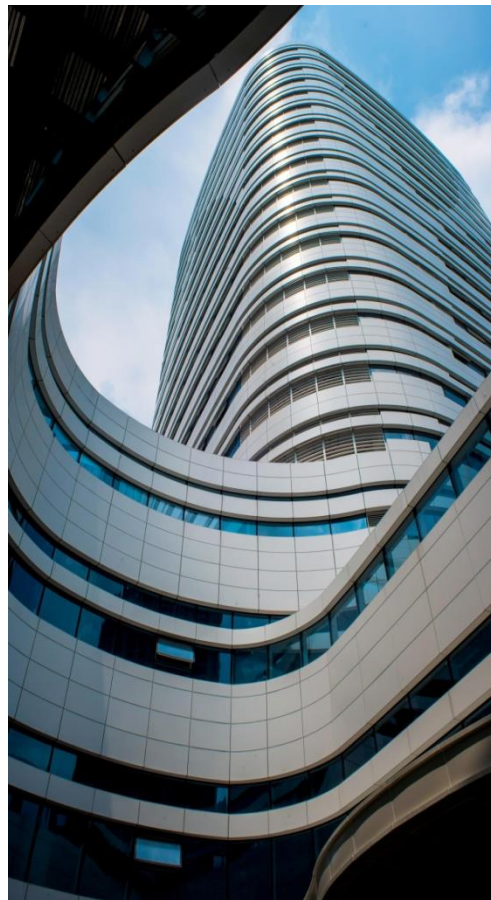
■ 国内案例

杭州中威电子安防监控设备生产基地幕墙工程

竣工时间：2016年

数量：11,000m²

颜色：白色



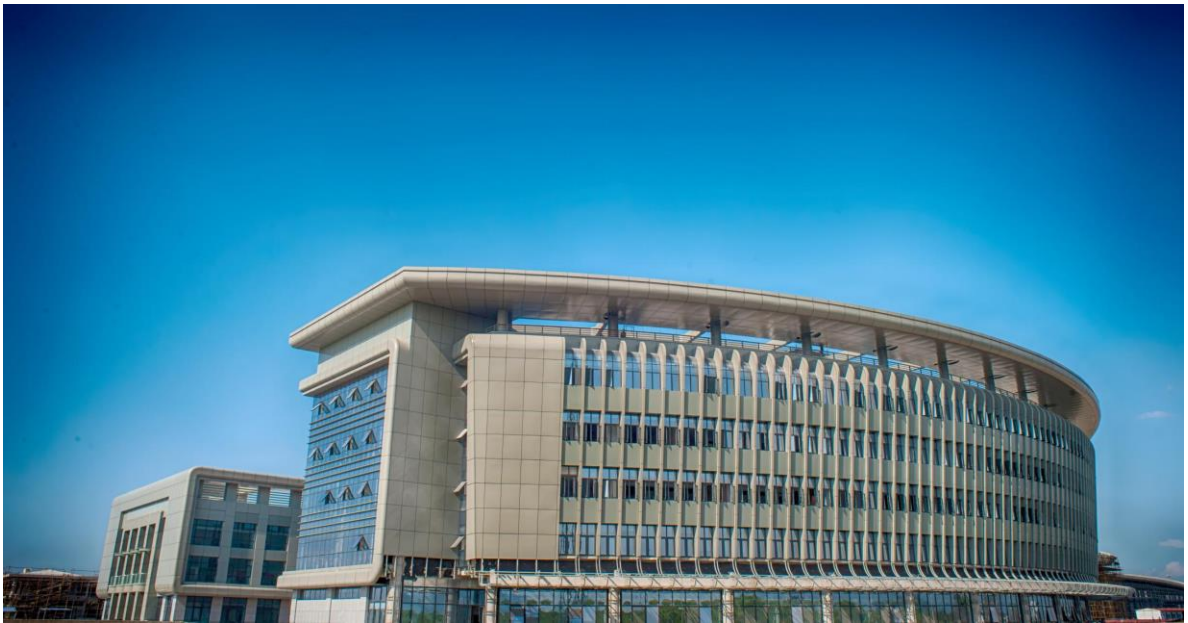
■ 国内案例

宁波烟草项目

竣工时间：2016年

数量：20,000m²

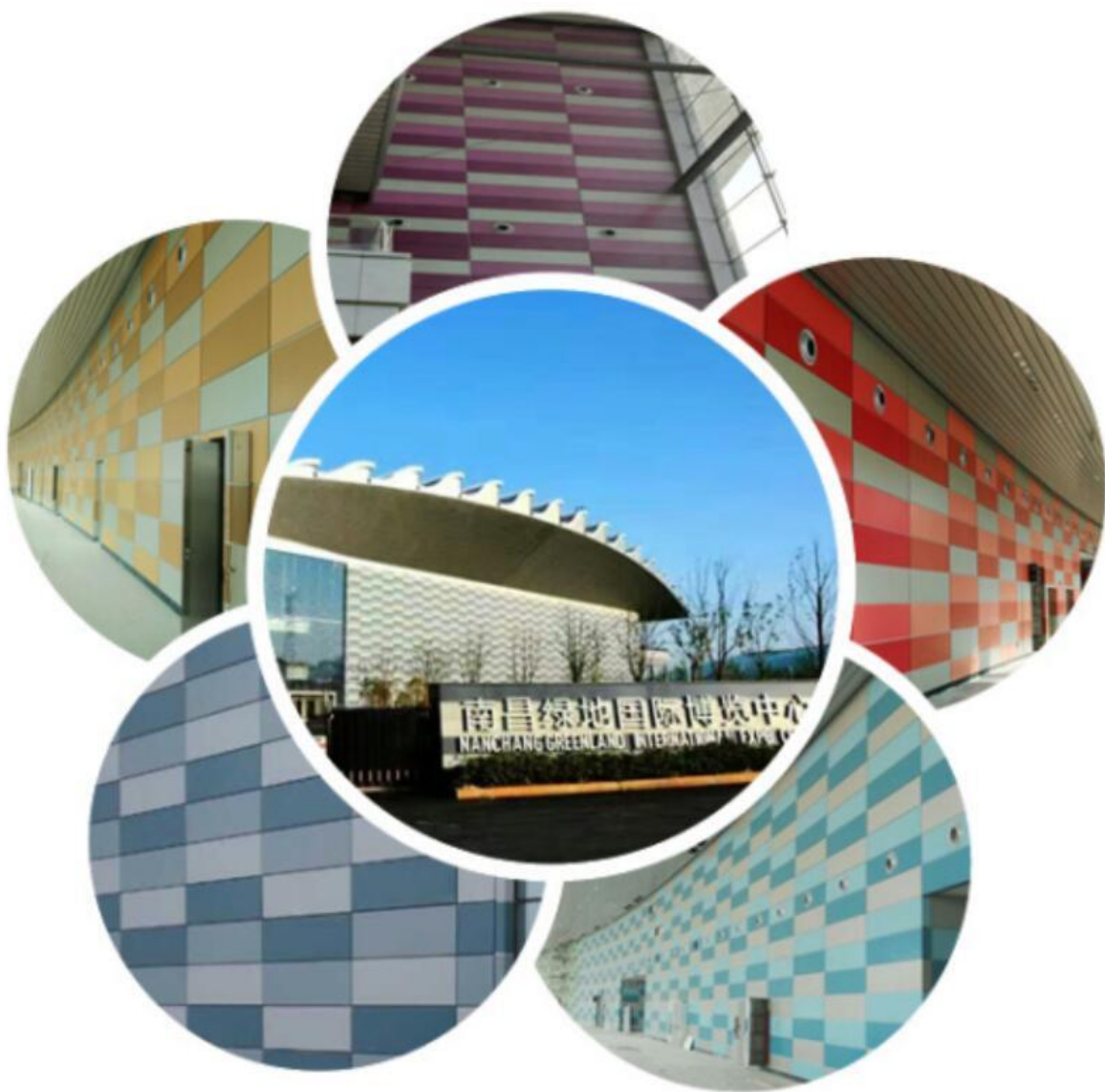
颜色：银灰幻彩，浅灰幻彩



■国内案例

南昌绿地国际博览中心项目

竣工时间：2016年 数量：18,500m² 颜色：闪银，珠光紫，珠光黄，珠光红等多色



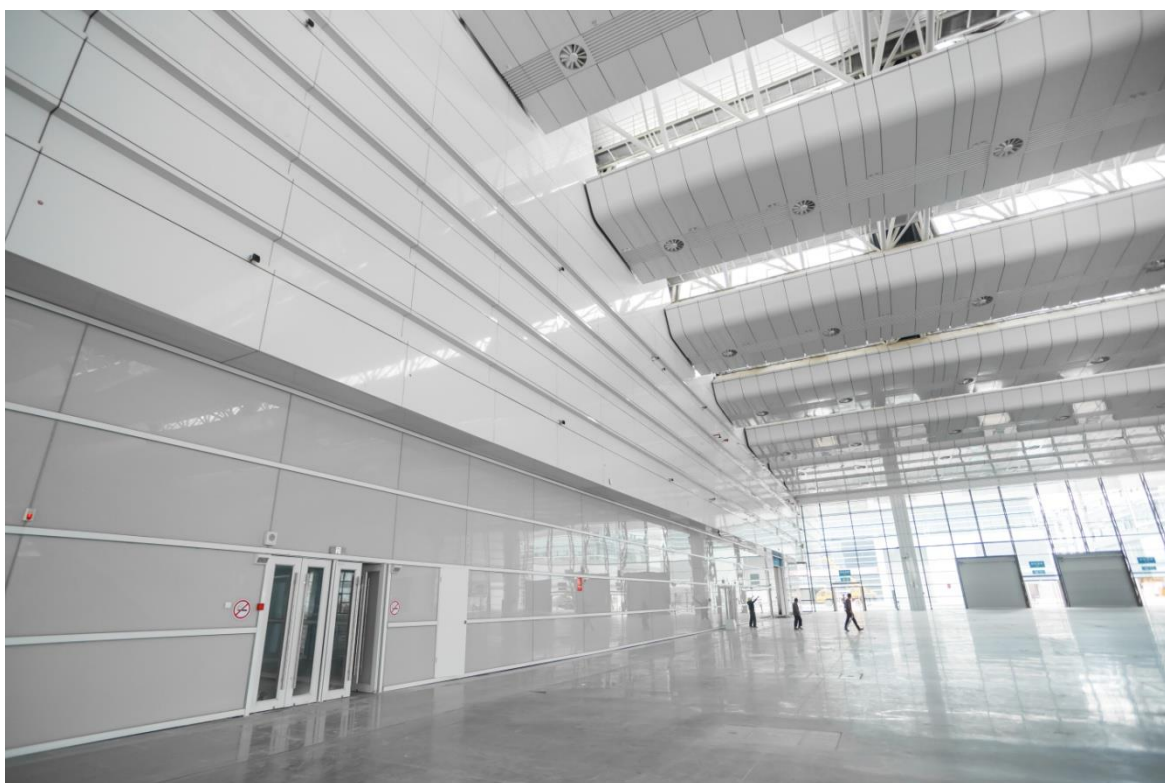
■ 国内案例

四川宜宾会展中心内外装铝复合板项目

竣工时间：2018年

数量：14,0000m²

颜色：珠光白，



■ 国内案例

武汉东风雷诺汽车研发大楼外墙装饰项目

竣工时间：2016年

数量：15,000m²

颜色：白色，灰色



国内案例

中国博览会会展综合体项目（上海虹桥国展中心）

竣工时间：2014年 数量：120,000m² 颜色：闪银



■国内案例

江苏永钢集团项目

竣工时间：2013年 数量：30000m² 颜色：闪银



■ 国内案例

陕西榆林新一中学项目

竣工时间：2013年 数量：55000m² 颜色：红色, 信号白, 木纹



■国内案例

沈阳全运会档案馆 竣工时间：2012年 数量：5500m² 颜色：中国红



■国内案例

四川绵阳烟草分拣中心

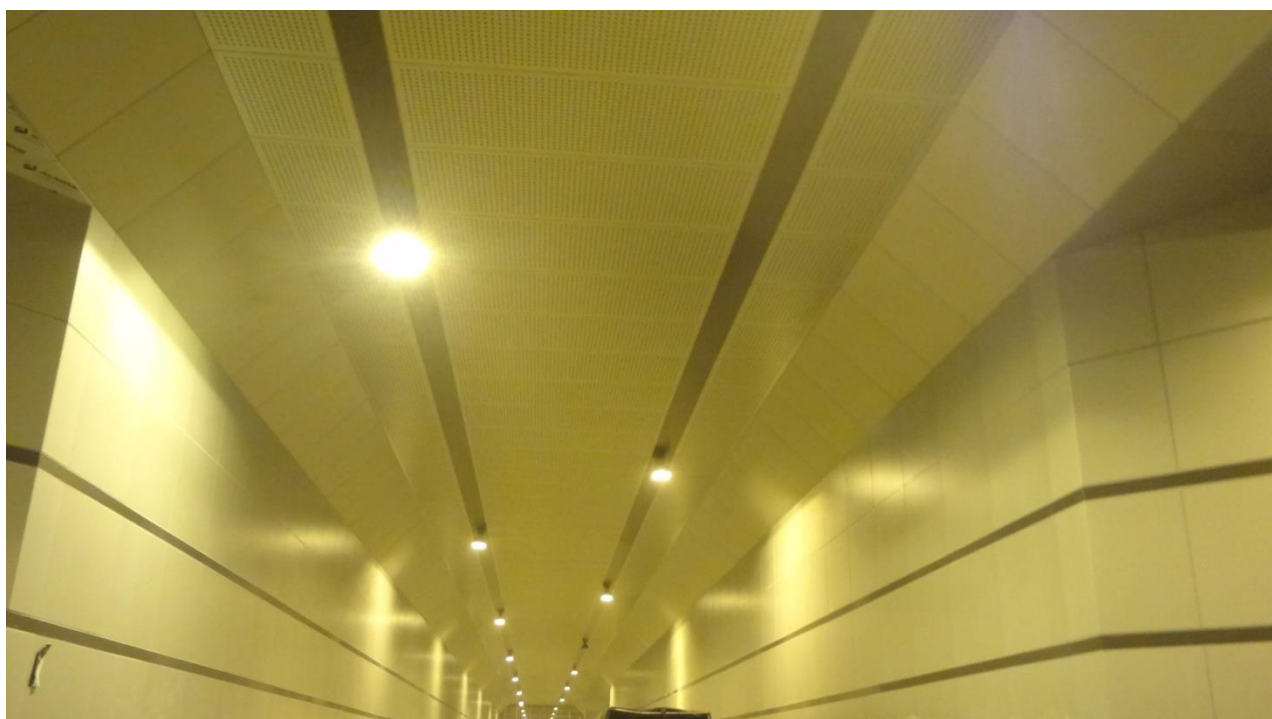
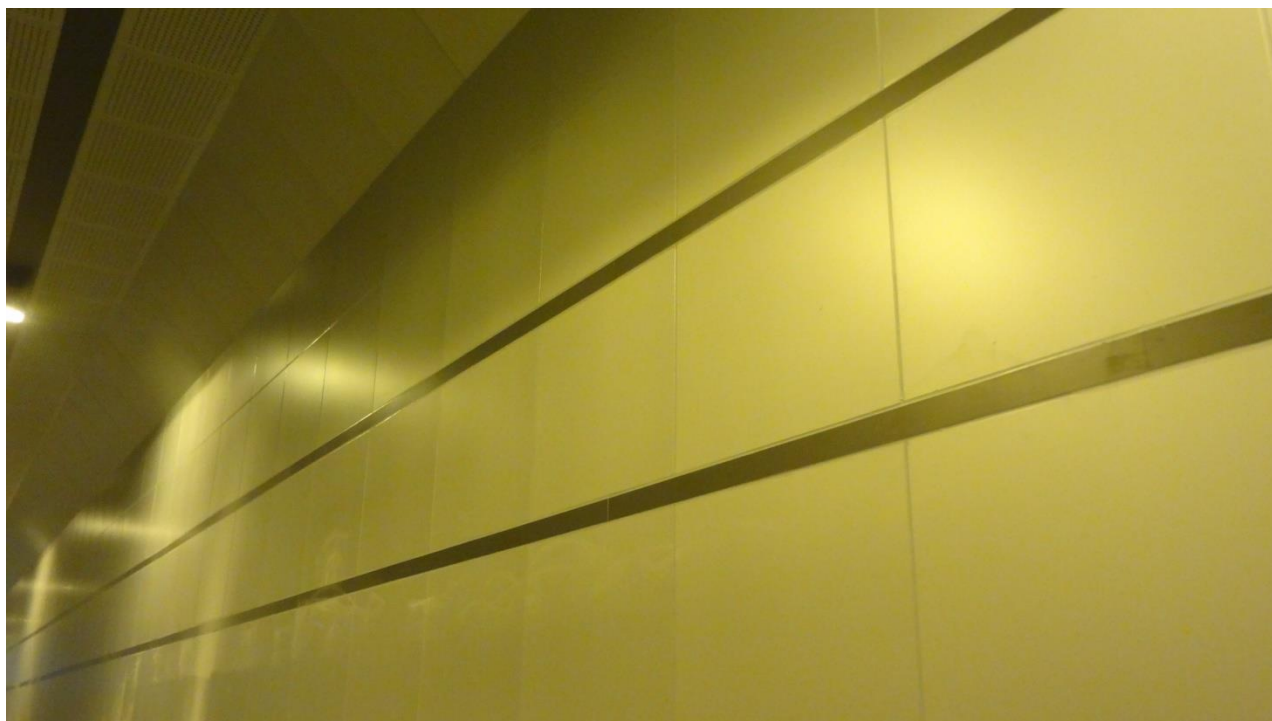
竣工时间：2012年 数量：14000m² 颜色：牛奶白，烟灰



■工程案例

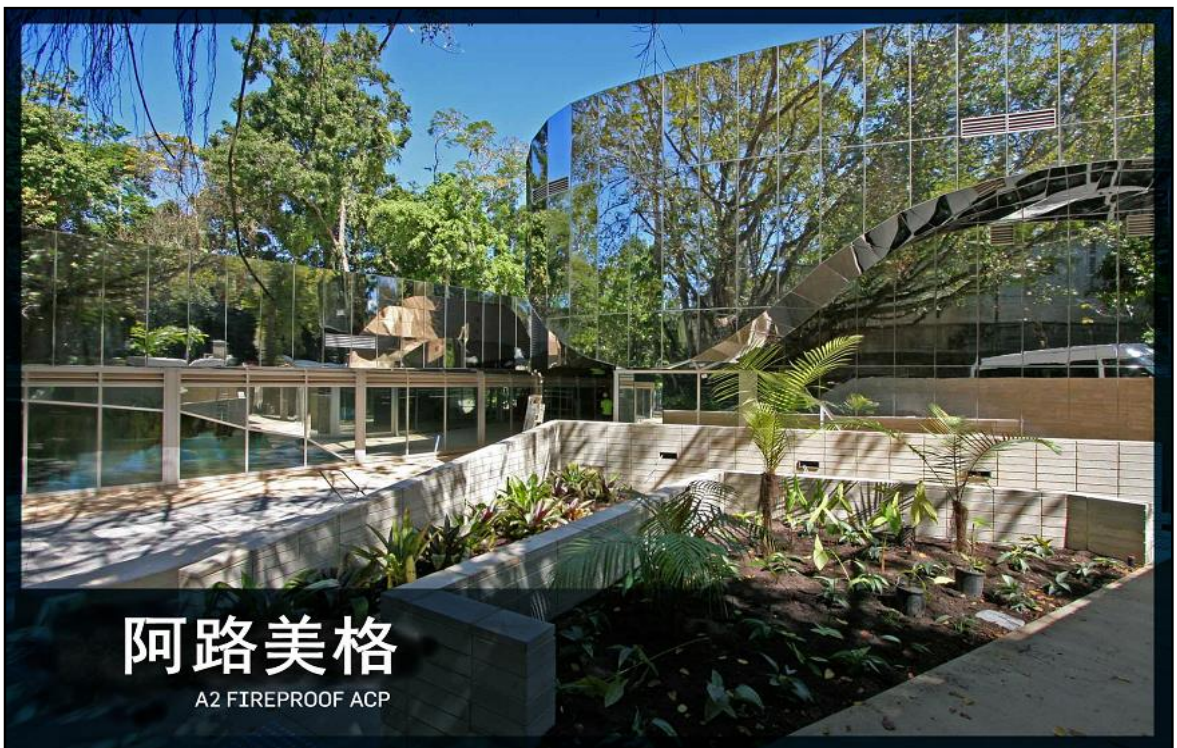
安徽响水涧一电站交通洞装饰工程

竣工时间：2012年 数量：3000m² 颜色：银灰,闪银



■ 海外工程

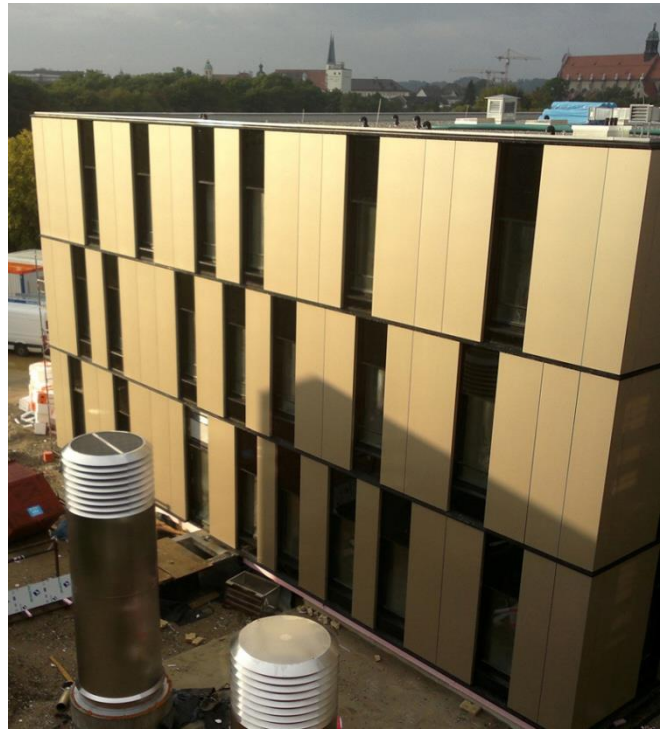
- 澳大利亚凯恩斯植物公园访客中心-镜面不锈钢复合板工程
供货时间：2011年 数量：3000m²



■海外工程

➤德国旧厄廷地区医院服务大楼项目
色

供货时间：2013年 数量：3700m² 颜色：铜



■海外工程（OEM）

PROJECT:FOLKART TOWER 2013-2014年 数量:55,000m² 高光象牙白



■海外工程 (OEM)

VADI ISTANBUL

供货时间：2013-2014年 供货数量：400,000m² 颜色：闪银,骨白,木纹等



■ 海外工程（OEM）

AGAOGU MY HOME 供货时间：2013年 数量：45,000m² 拉丝银,闪银



■海外工程（OEM）

FOUR WINDS 供货时间：2013年 数量：40,000m² 颜色：骨白

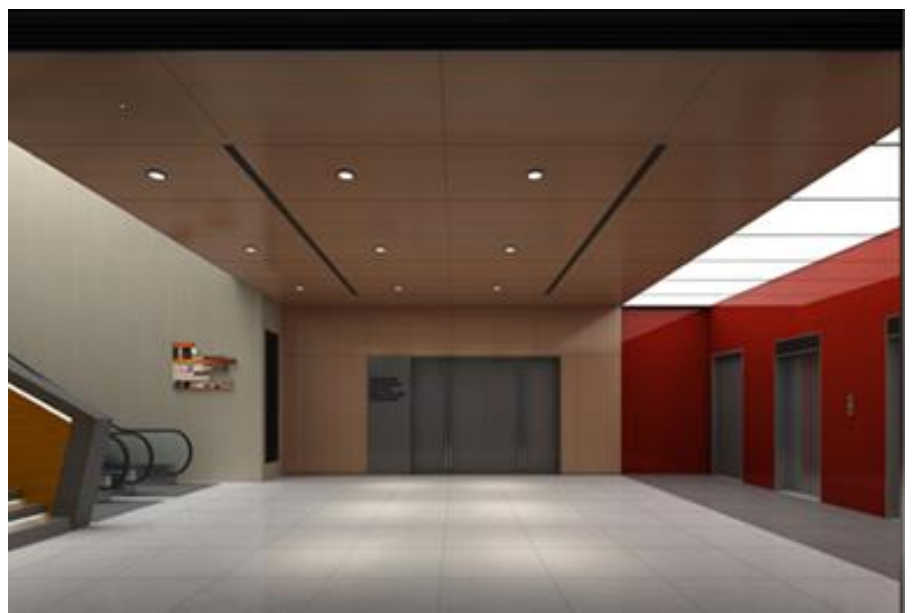


■内装工程案例

宁海国际会展中心项目

竣工时间：2013年 A2&B1板 数量：15,000m²

颜色：闪银，变色龙，金属银，木纹等色



■内装工程案例

江苏张家港国泰金融大厦项目

竣工时间：2015年 数量：8,000 m²

颜色：红樱桃，大花白



■内装工程案例

杭州西湖文体中心项目

供货时间：2017年 面积：10,000m² 颜色：白色，木纹

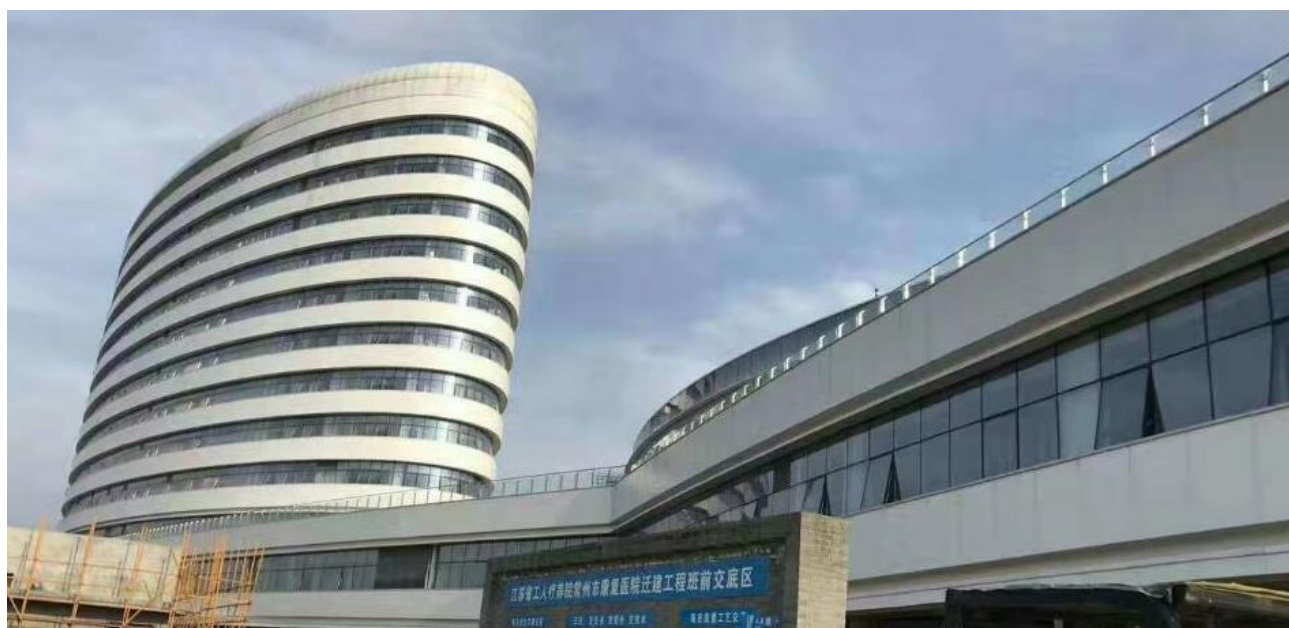


■内装工程案例

常州工人疗养院项目

竣工时间：2017年 数量：15,000m²

颜色：浅米黄，白色



■内装工程案例

杭州农行项目

竣工时间：2016年 数量：5,000m²

颜色：白色，柚木



■内装工程案例

南京长峰航天电子大楼

竣工时间：2017年 数量：6,000m²

颜色：白金幻彩，闪银

