



Hospitals, Schools and Research Institutes

医院学校科研文体近年部分业绩

日期	项目名称（全称）	产品型号及规格
2017年1月	天津天狮学院	AU8/41/PN16/304 1台
2017年1月	安徽省蚌埠市怀远县中医院	AU5/23/PN10/304/EPDM 1台
2017年1月	陕西煤业化工技术研究院新能源材料基地项目	ABJ-SH020-1200 1.0 1套
		ABJ-SA040-2500 1.0 1套
2017年1月	重庆云阳人民医院补充采购	ABJ-WA010-450 /1.6 1套
2017年2月	天津天狮学院	AU10L1/31/PN10/316/HEPDM 2台
2017年2月	重庆渝东医院卫生热水换热器项目	AU10L1/39/PN16/EPDM 2台
2017年3月	浙江省宁波华茂学校项目	AU10L1/41/PN10/304/HE 1台
2017年3月	浙江省天台县人民医院项目	AU15L1/95/PN16/316/E 3台
2017年3月	湖南省长沙市长沙县人民东路与东十一路交叉口湖南职工之家项目	AN15L2/161/PN10/304/EPDM 2台
2017年3月	杭州下沙国家中医院临床基地	AU10L1/39/PN16/316/HE 1台
2017年3月	河南省安阳林州市第二中学	AU20M/139/PN16/304/E 1台
2017年4月	北京市朝阳区黑庄户乡健康医疗中心项目	AN5/49/PN10/304/EPDM1台
2017年4月	内蒙古兴泰建设集团有限公司妇幼保健医院（住院楼）项目	AU10L2/33/PN16/304/E 2台
		AU10L2/23/PN16/304/E 2台
2017年4月	深圳西北工业大学三航科技大厦	AN15L2/173/PN16/304/N 1台
2017年4月	成都新华医院	AN20-2SN 2台
2017年4月	兰州理工学院机组项目	GU-WA005-300 IV 1.6 1套
2017年5月	河南安阳市开发区第一小学	AU10L1/35/PN16/316L 1台
2017年5月	河南圣德医院项目	AU10L1/25/PN10/304/E 2台
		AU10L1/17/PN10/304/E 2台
2017年5月	天津中医药大学团泊新校区项目	AU15L2/75/PN10/TI/N 1台
		AU20/85/PN10/316/E 1台



Hospitals, Schools and Research Institutes

医院学校科研文体近年部分业绩

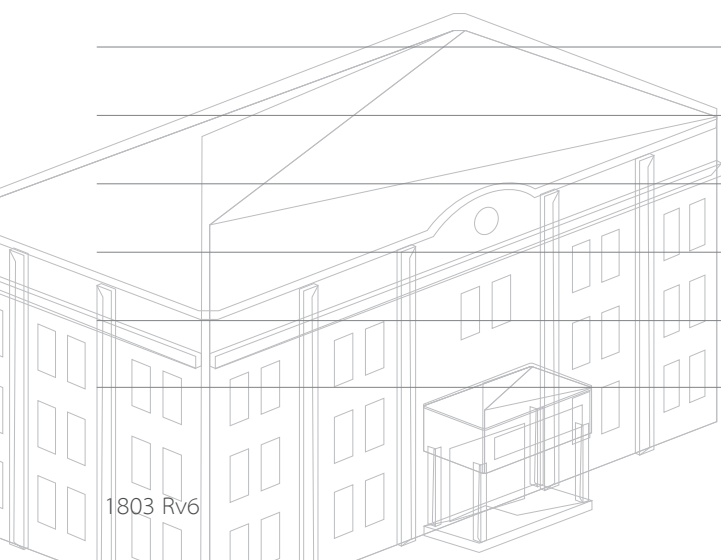
日期	项目名称 (全称)	产品型号及规格
2017年6月	上海浦区新区美国国际学校	AN30L4/451/PN10/304/N 1台 槽钢底座 1台 GB/T9119 DN300 PN10 8片
2017年6月	辽宁省浑南体育训练基地西区公寓板式换热器项目	AU15L1/111/PN10/304/E 2台
2017年7月	河南鹤壁市明珠中学	GU - WA050 1840X2 1.6
2017年7月	杭州长兴医院	GU - SA035 - 1100X2 1.6 1套
2017年7月	天津中医药大学项目	GU - SA010 - 750 1.0 1套
2017年7月	上海市上海复旦大学实验室项目	GU - WG005 - 45.8 III 1.6 1套
2017年7月	重庆永川区人民医院红河分院	ABJ - WA020 - 543*2 / 1.6 1套
2017年7月	重庆永川人民医院生活热水板换项目	AU5/13/PN16/304/E 2台 AU5/59/PN16/304/E 4台
2017年8月	河南新乡大学源小区、学府小区	GU - WH100 3920X2 0 1.6 (5.6MW) 1套 GU - WH050 2400 0 1.6 (2.4MW) 1套
2017年8月	河南焦作理工大学锅炉房改造项目	AU20/277/PN16/316L/E 2台 AU20, 316L/0.5mm 600片 AU20/EPDM 600片 扳手 AU20 2把
2017年8月	广西壮医院项目	AU10L1/31/PN16/304/HE 2台 AU15L1/77/PN16/304/HE 2台
2017年8月	重庆忠县人民医院扩建项目	GU - WT010 - 1000 / 1.6 2套
2017年8月	新疆自治区疾病预防控制中心集装箱式换热站设备安装	GU - WH075 - 3000*2 /2.5 1套
2017年9月	西藏能源示范中心办公楼太阳能供热系统项目	GU - WA005 - 80 /1.0 1套
2017年9月	郑州市荥阳第二人民医院	AU5/19/PN10/316/HE 2台 AU5/37/PN10/316/HE 4台



Hospitals, Schools and Research Institutes

医院学校科研文体近年部分业绩

日期	项目名称 (全称)	产品型号及规格
		AU5/37/PN16/316/HE 4台
2017年9月	合肥中科大太阳能项目	AP5/71/PN10/304/EPDM 3台
		AP5/57/PN10/304/EPDM 4台
2017年9月	西安市阎良区人民医院	ABJ-WA015 2100 IV 1.6 1套
2017年9月	重庆万州三峡医院惠恩楼节能改造	AN20/245/PN16/304/E 1台
2017年9月	乌鲁木齐市第31小学换热站机组项目	GU-WH040-1500*2 /2.5-AM 1套
2017年9月	教育考试中心板换项目	AU10L2/23/PN25/304/E 2台
2017年10月	河南驻马店平舆县人民医院改造项目	GU-SH025-1500 1.6 1套
2017年10月	山东省临沂市人民医院北城新区医院慢病中心1号楼换热机组	GU-WA235-7000*2 /1.6 1套
		GU-WA050-1500*2 /1.6 1套
2017年10月	兴泰建设国家城市能源与计量中心(内蒙古)暨自治区计量测试与科学研究基地项目	GU-WA020-1220-1.6 1套
		GU-WH006-380-1.6 1套
2017年11月	河南洛阳河南科技大学一附院改造项目	GU-WA055-3000X2 1套
2017年11月	大连软件园腾飞发展有限公司6#换热器采购项目	AU10L1/75/PN10/316/E 2台
2017年12月	江苏省吴江市第一人民医院改造项目	AU10L1/33/PN10/304/E 2台





Hospitals, Schools and Research Institutes

医院学校科研文体近年部分业绩

日期	项目名称 (全称)	产品型号及规格
2016年1月	河北省衡水市衡水医院项目	AU10L2/63/PN10/316L/EPDM 1台
2016年1月	深圳慢性病防治中心	AC98/323/PN16/304/N 2台
2016年2月	宁波鄞州下应养老院	AU8/27/PN16/316/HE 1台
		AU3/15/PN10/316/HE 1台
2016年2月	江苏启东人民医院	ABJ-SA-010-637I 1.0 1套
2016年3月	郑州市开元路惠济区人民医院	AU15L1/121/PN16/316L/E 1台
2016年3月	安阳师范学院	AU10L1/69/PN10/304 1台
2016年3月	上海吴泾医院项目	AU8/17/PN10/304/HE 1台
2016年3月	江苏镇江高等职业技术学校	AU3/11/PN10/304/E 1台
2016年4月	河南省永城市新城永煤总医院	AU15L1/65/PN10/316L/E 2台
		AU15L1/65/PN16/316L/E 2台
2016年4月	北京顺义区北京市顺义第二中学	AU10L1/39/PN10/304/EPDM 2台
2016年4月	上海交通大学医学院附属瑞金医院肿瘤(质子)中心项目	AU5/41/PN10/316/E 1台
		AN10L2/165/PN10/316/N 1台
2016年4月	南京万略医药动物房项目	ABJ-SA010-600-1.0 1台
2016年4月	沈阳中一集团医疗产业投资有限公司东北国际医院项目	ABJ-WG010-364*2IV 1.6 1套
		AU10L1/79/PN10/304/E 2台
		AU10L1/57/PN16/304/E 2台
		AU5/41/PN16/304/E 2台
2016年4月	深圳市学府医院项目	AU10L1/45/PN10/304/HE 2台
2016年5月	北大附属嘉兴实验学校	AU10L1/37/PN10/304/HE 2台
		自动三通温控装置(含控制器三通温控阀DN50、温度传感器) 1套
		控制箱 1个



Hospitals, Schools and Research Institutes

医院学校科研文体近年部分业绩

日期	项目名称（全称）	产品型号及规格
2016年5月	内蒙古巴彦淖尔市临河区医院	AU50/81/PN16/304/E 2台
2016年6月	四川省甘孜县石渠中学机房	AU15L2/205/PN10/304 1台
		AN15L2/157/PN10/304 1台
		AN10M/73/PN10/304 1台
		AN10M/43/PN10/304 1台
		AN10M/157/PN10/304 1台
		AN10/93/PN10/304 1台
2016年7月	河南财经政法大学	AU15L2/175/PN16/316L/E 1台
2016年7月	山东省青岛市黄岛为明学校	AP5/11/PN10/304/E 2台
		AP5/49/PN10/304/E 1台
2016年7月	北京市朝阳区黑庄户乡健康医疗中心	AU5/15/PN10/304/EPDM 1台
		DN50 - DN65 4个
2016年7月	北京顺义疾病预防控制中心项目	AU10L2/71/PN10/304/EPDM 1台
2016年7月	江苏盐城建湖人民医院项目	AP98/PN10/304/N 2台
		AU15L1/PN10/304/E 2台
2016年7月	苏州纳米研究院	AU8/29/1.0MPa/316L/EPDM 2台
		AU8/39/1.0MPa/316L/EPDM 2台
		AU15L2/151/1.6MPa/316L/EPDM 1台
2016年7月	陕西渭南山阳县人民医院	ABJ - WA105 - 6300 1.6 1套
		ABJ - WA005 - 350 1.6 1套
2016年7月	杭州银湖学校	AS6/41/PN16/304/HE 2台
		AS6/57/PN16/304/HE 2台
2016年7月	吉林延边第二人民医院	列管减温装置2个
		AU10L2/65/PN10/304/E 1台



Hospitals, Schools and Research Institutes

医院学校科研文体近年部分业绩

日期	项目名称 (全称)	产品型号及规格
2016年8月	哈尔滨松北区学院路顺迈学校	AU8/99/PN10/304/EPDM 2台
2016年8月	河北省石家庄北二环十里铺村北天州小学	ABJ - WH020 - 1100KW 1.6 1套
2016年8月	赤城县集中供热之旧县医院/人行一带项目机组项目	ABJ-WH025-1400 1.6
		ABJ-WH060-3500 1.6
2016年8月	天津中医药大学	ABJ-WA050-201 0.4*2 1.0 1套
		ABJ-WG085-349 1.6*2 1.0 1套
		ABJ-WA130-551 8.8*2 1.0 1套
2016年8月	成都金牛区人民医院项目	AU20-2SE 2台, AP20-2SE 1台
	铭鸿中心 (长安大学学生公寓)	ABJ-WH020-1065 1.6 1套
2016年9月	浙江舟山瑞金医院	ABJ-SH010-700 1.6 1套
		ABJ-WH010-600 1.6 1套
		ABJ-WA120 3300×2 1.0 1套
2016年9月	新乡丽华小区、三七一医院、振中路中行	ABJ - WH025 2300 0 1.6
		ABJ - WH040 2400 0 1.6
		ABJ - WH085 3600X2 0 1.6
		ABJ - WH060 2160X2 0 1.6
		ABJ - WH040 3600 0 1.6
2016年9月	山东省青岛市海洋大学科技楼供暖项目	AU10L2/31/PN16/316 1台
		AU10L2/97/PN16/316 1台
2016年9月	山东省安丘市锦湖小学供暖项目	AU10L2/29/PN16/316/HE 1台
2016年9月	上海新虹桥国际医学中心医技中心项目	ABJ-WG092-5536-1.0 1套
		ABJ-WG047-2792-1.0 1套
2016年9月	辽宁省大连海事大学	水水板式换热器-800KW 1台
		水水板式换热器-500KW 1台



Hospitals, Schools and Research Institutes

医院学校科研文体近年部分业绩

日期	项目名称 (全称)	产品型号及规格
		水水板式换热器 - 1600KW 1台
		水水板式换热器 - 1482KW 1台
		水水板式换热器 - 600KW 1台
		水水板式换热器 - 600KW 1台
		水水板式换热器 - 2000KW 1台
		水水板式换热器 - 1400KW 1台
		水水板式换热器 - 600KW 1台
		水水板式换热器 - 2000KW 1台
		水水板式换热器 - 180KW 1台
		水水板式换热器 - 1400KW 1台
		水水板式换热器 - 1600KW 1台
2016年9月	天津中医药大学东区能源站	ABJ-WA040-1708*2 1.0 1套
		ABJ-WG090-3357.5*2 1.0 1套
		ABJ-WA130-4916*2 1.0 1套
2016年9月	贵州六盘水北大培文中学	ABJ-WH150-8800 /2.5 1套
2016年9月	遵义市第一人民医院	AP20/115/PN16/304/E 1台
		AU15L1/41/PN16/304/E 3台
2016年9月	新疆伊宁市党校	ABJ-WH015-910 1.6 1台
2016年9月	新疆伊宁市新华医院	ABJ-WH080-4800 /1.6 1套
		ABJ-WA010-470 / 1.6 1套
2016年10月	鹤壁市新亚印象城、实验小学	ABJ-WA085 3360X2 1.6 1套
2016年10月	山东省青岛市洛阳路四方交通职业学校换热站	ABJ-WH010-490 1.0 1套
2016年10月	北京市海淀区北大生命科学科研大楼项目	ABJ-WA001-60KW III1.0 1套
		ABJ-WA004-250KW III 1.0 1套



Hospitals, Schools and Research Institutes

医院学校科研文体近年部分业绩

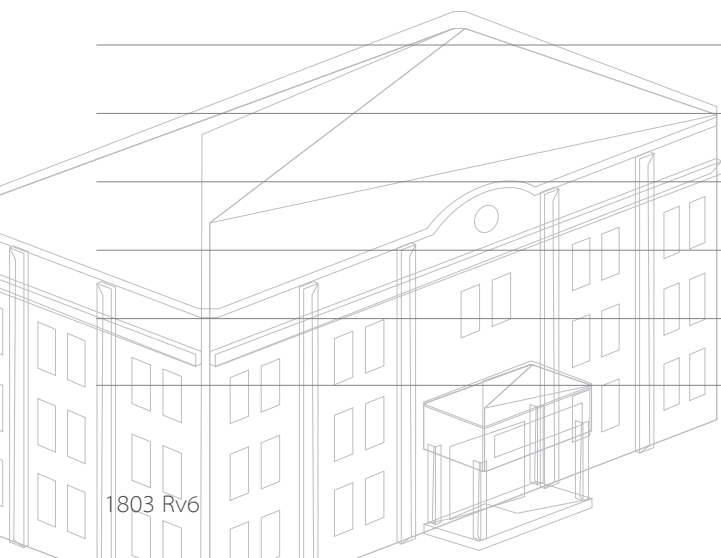
日期	项目名称 (全称)	产品型号及规格
		ABJ - WA040 - 2350KW III 1.0 1套
2016年10月	新民市兴隆堡镇医院	AU10L2/35/PN16/304/E 1台
		AU5/49/PN16/304/E 1台
2016年10月	一汽总医院新建医疗大楼	ABJ - WA185 - 7845KW*2 III 1.6 1套
		ABJ - WH050 - 2156KW*2 III 1.6 1套
		ABJ - WA040 - 1790KW*2 III 1.6 1套
		ABJ - WA005 - 318KW*2 III 1.6 1套
		ABJ - WA005 - 1500KW*2 III 1.6 1套
		ABJ - WA005 - 1440KW*2 III 1.6 1套
2016年10月	辽宁省盘锦市中心医院住院	AN15L2/191/PN10/304/E 2台
		AN15L2/187/PN16/304/E 1台
		AU15L1/95/PN16/304/E 1台
2016年10月	辽宁省盘锦市高级中学体育馆供暖项目	AU45/63/PN10/304/E 1台
2016年10月	河南省新乡市宏力学校	AU20M/123/PN16/316/E 1台
		AU15L2/205/PN16/316/E 2台
2016年10月	安徽蚌埠市怀远中医院	AU5/23/PN10/304/EPDM 2台
2016年11月	北京市通州区梨园镇七里庄海军医院项目	AU10L2/45/PN16/304/EPDM 2台
		AU10L2/35/PN16/304/EPDM 2台
2016年11月	无锡第五人民医院	ABJ - SA058 - 3500 - 1.0 2台
2016年11月	湖北省黄石中心医院	AU10L1/33/PN16/304/HE 2台
		BEM273 - 1.6 - 4 - 1.2 2个
2016年11月	重庆云阳县人民医院	ABJ - WA010 - 540 /1.6 1套
		ABJ - WA030 - 1850 /1.6 1套
		ABJ - WA045 - 2600 /1.6 1套



Hospitals, Schools and Research Institutes

医院学校科研文体近年部分业绩

日期	项目名称（全称）	产品型号及规格
2016年12月	山东省青岛市山东大学青岛校区教职工宿舍南区	ABJ - WA060 - 1770*2 1.6 1套
		ABJ - WA065 - 1920*2 1.6 1套
		ABJ - WA010 - 332 1.6 1套
2016年12月	北京市大兴区仁和医院项目	ABJ - WH045 - 1890*2 1.6 1套





Hospitals, Schools and Research Institutes

医院学校科研文体近年部分业绩

日期	项目名称（全称）	产品型号及规格
2015年1月	浙江金华浦江人民医院	AU15L1/45/PN10/304/HE 2台
2015年1月	苏州吴江幼儿园	AN5/85/PN10/304/E 1台
		AU5/19/PN10/304/E 1台
2015年1月	安医大四附院一期工程汽水板式换热机组项目	ABJ - SA045 - 2500KW 1.6 4套
2015年2月	天津市建筑设计院科贸楼	AU8/45/PN10/304 1台
		AN10L1/81/1.0MPa/316L/HNBR 1台
2015年3月	驻马店平舆县人民医院综合楼	ABJ - SA060 - 2625*2 1.6 1套
2015年3月	湖北宜昌市中心医院门诊大楼空调采暖	ABJ - SH105 - 6300 1.6 1套
2015年3月	中国工程物理研究院6所	ABJ - WA010 - 360 1.6/1.0 1套
2015年4月	宁波春晓公安海警学校	AU10L1/33/PN10/316/HE 2台
2015年4月	广州深圳华为	AU5/25/PN10/316/E 2台
2015年4月	中油吉林化建工程有限公司吉林省人民医院机组采 购项目	AU10L1/61/PN16/304/E 3台
		AU8/55/PN16/304/E 3台
		AU10L1/47/PN16/304/E 3台
		AU10L1/49/PN16/304/E 3台
2015年4月	河南省联通技术中心采暖项目	AU10L2/79/PN10/316/HE 2台
2015年4月	上海杨浦区党校	AU5/9/PN10/304/E 1台
2015年5月	宁海第一人民医院	ABJ - SA025 - 700 × 3 1.6 1套
		ABJ - SA055 - 1600 × 3 1.6 1套
2015年5月	郑州市宋庆龄基金会	AU20M/165/PN16/316L/E 2台
2015年7月	洛阳推拿按摩学校园区采暖	AU15L2/71/PN16/316L/E 2台
2015年7月	北京理工大学A栋综合楼等10项工程换热机组、混 水机组设备采购项目	ABJ - WA050 - 2000*2 1.6 1套
		ABJ - WH005 - 47*2 1.6 1套
		ABJ - WA265 - 5300*3 1.6 1套



Hospitals, Schools and Research Institutes

医院学校科研文体近年部分业绩

日期	项目名称 (全称)	产品型号及规格
		ABJ - WH005 - 160*2 1.6 1套
		WCHP - AB1 - 01 1套
		WCHP - BB1 - 01 1套
2015年8月	郑州市中州大学教师公寓	AU15L2/137/PN16/316L/E 4台
2015年8月	郑州市金水区总医院热力站工程	AU15L2/87/PN16/316L/E 2台
2015年8月	苏州高新区科技城医院	AC70/351/PN10/304 1台
2015年9月	清韵家园/第一人民医院/公安局办公大楼/质监局	ABJ - WA030 1650 0 1.6 1套
		ABJ - WA025 1500 0 1.6 1套
		ABJ - WH015 900 0 1.6 1套
		ABJ - WH085 3570*2 0 1.6 1套
		ABJ - WH035 2100 0 1.6 1套
		ABJ - WH035 2000 0 1.6 1套
2015年9月	丰华街公安小区/新乡外国语小学	ABJ - WH060 2520X2 0 1.6 1套
		ABJ - WH025 1800 0 1.6 1套
2015年9月	邮政小区/中心医院	ABJ - WH020 1200 0 1.6 1套
		ABJ - WH020 1560 0 1.6 1套
		ABJ - WH020 1260 0 1.6 1套
2015年9月	新乡中行分行热力站项目	ABJ - WH020 1200 0 1.6 1套
2015年9月	青岛中心医院老区改造供热工程换热站	AU10L2/59/PN16/316L/E 2台
2015年9月	新疆伊宁市教育局第十九中学项目	AP5/69/PN16/304/E 1台
2015年10月	育才小学/文化路新乡学院	ABJ - WH060 2730X2 0 1.6 1套
		ABJ - WH120 2940*2 0 1.6 1套
2015年10月	石家庄国融安能石钢工业余热利用项目	AU98/129/PN16/316L 2台
	0#炉壁循环水工程板换采购合同"	AU5/15/PN10/316/HE 2台



Hospitals, Schools and Research Institutes

医院学校科研文体近年部分业绩

日期	项目名称 (全称)	产品型号及规格	
2015年10月	浙江沃汉 - 金华中医院改造、浙江沃汉 - 台州玉环人	AU8/19/PN10/316/HE	1台
	民医院改造、浙江沃汉 - 四川彭州人民医院改造	AU15L1/49/PN10/304/HE	1台
		AU8/19/PN10/316/HE	1台
		AU8/25/PN10/316/HE	1台
2015年10月	陕西宝翔电力有限公司宝鸡市陈仓医院换热站	ABJ - WA010 200	1.6 1套
		ABJ - WH040 2160	1.6 1套
		ABJ - WH020 1100	1.6 1套
		不锈钢水箱 4M3	1台
		Af1204 /9000 6m3/h	1台
2015年10月	乌鲁木齐市第100小学	ABJ - WH020 - 1000	/1.6 1套
2015年11月	绿都城、第一中学、一中实验学校	ABJ - WH135 5200X2 0	1.6 1套
		ABJ - WH085 3250X2 0	1.6 1套
		ABJ - WH060 2688X2 0	1.6 1套
		ABJ - WH120 5040X2 0	1.6 1套
2015年11月	上海南翔中学	AU3/31/PN10/304/N	1台
2015年11月	浙江金华广福肿瘤医院	AU15L1/49/PN10/304/HE	1台
		AU10L1/HEPDM	5条
2015年11月	浙江金华中医院	AU15L1/89/PN16/304	1台
		DN150 PN16 CS 20#	4片
2015年12月	宁波鄞州二院	AU8/45/PN10/304/E	1台
2015年12月	第十中学、传染病医院	ABJ - WH060 2688X2 0	1.6 1套
		ABJ - WH020 1200 0	1.6 1套
2015年12月	北京市海淀区东软研发中心项目	AC98/359/PN16/304/N	2台
2015年12月	浙江绍兴市立医院	ABJ - WH050 - 3000	1.0 2套
		AN15L2/151/PN10/304	1台



Hospitals, Schools and Research Institutes

医院学校科研文体近年部分业绩

日期	项目名称 (全称)	产品型号及规格
2014年1月	山东蒙阴县人民医院供暖项目	ABJ - WA085 - 5000 / 1.6 1套
		ABJ - WA005 - 230 / 1.0 1套
2014年1月	常州市第一人民医院	AU20M/103/PN16/304/E 2台
		AU10L1/79/PN16/304/E 2台
2014年3月	湖北省鄂州市文星大道9号鄂州中心医院	AU15L1/85/PN16/304 2台
2014年3月	北京市海淀区学清路107号清华大学学清路教工住宅 (学清苑) 工程水水换热机组设备采购项目	ABJ - WA015 - 693*2 IV 1.6 1套
		ABJ - WA100 - 4221*2 IV 1.6 1套
2014年3月	苏州大学儿童附属医院	ABJ - SA054 - 2700 - 1.6 4套
2014年3月	常州德安医院搬迁项目	AU10L1/31/PN10/304/E 2台
		AU8/23/PN10/304/E 2台
2014年3月	西安天使妇产医院	AU15L2/45/PN16/304/E 2台
2014年3月	西南民族大学	AN10M/135/PN10/304/E 1台
2014年4月	浙江嘉兴第一医院职工公寓	AU5/23/PN10/304/HE 1台
2014年4月	江苏南京海达智能系统股份有限公司南京仙林鼓楼医院二期项目	ABJ - SA020 - 1000I/1.0 - 1套
		ABJ - SA040 - 2000I/1.0 - 1套
2014年4月	北京珐博进项目	AU5/15/PN10/304 1台
2014年5月	天津市静海县静海医院二期项目	AU10L1/53/PN16/304/E 2台
2014年5月	常州德安医院搬迁项目	AU20/185/PN10/304/E 2台
		AU5/29/PN10/304/E 1台
2014年5月	湖北咸宁通山新建人民医院中央空调采暖项目	AU10L1/55/1.6MPA/304/EPDM 3台
2014年6月	国家中医院临床研究基地科研综合楼项目	ABJ - SA015 - 1000 1.0 1套
2014年7月	黑龙江哈尔滨市松北区大都会房产学校项目	ABJ - WH070 - 2926*2 III 1.0 1套
2014年7月	常州第七人民医院	AN15L2/185/PN16/304/E 2台
2014年7月	合肥华电华源环境工程公司宿州市皖北医院项目	AP98/245/PN10/304/NBR 1台



Hospitals, Schools and Research Institutes

医院学校科研文体近年部分业绩

日期	项目名称 (全称)	产品型号及规格
2014年8月	山西省运城学院采暖项目	ABJ - WH100 4550X2 1.6 1套
2014年8月	黑龙江省达尔凯佳木斯供热项目 - 中医药大学附属 医院/德祥小区	ABJ - WH010 - 607.92KW 1.6 1套 ABJ - WH030 - 1788KW 1.6 1套
2014年8月	北京市昌平区中石油逸夫楼项目	ABJ - WH010 - 600KW*2 1.0 1套
2014年8月	安徽省庐江人民医院采暖用机组	ABJ - SA083 - 5000 - 1.0 1套
2014年8月	重庆市南川人民医院板换项目	AU8/47/PN10/304E 4台
2014年8月	常德金龙玉凤国际幼儿园空调系统板式换热器项目	AN15L2/PN10/304/E 1台 AN15L2/304 4片 密封胶条 AN15L2 10条
2014年9月	新乡市烟草公寓项目/新乡市中医院项目	ABJ - WH0754200X2 0 1.6 1套
2014年9月	河北省张家口市桥东区五一东大街13号张家口市建 兴职业培训学校	AU10L2 2台 电动调节阀 DN150 1台
2014年9月	白水集中供热交通局2白水协和医院项目	ABJ - WA035 - 2050 1.6 2套 ABJ - WA050 - 2950 1.6 4套
2014年10月	浙江临安香港大学浙江研究院一期工程项目	ABJ - WA110 - 4600KW*2 III 1.0
2014年10月	西安市阎良区人民医院	AU10L2/93/PN16/304/E 1台
2014年10月	西安热电供热有限公司曲江一小	AU10L2/31/PN16/304/E 1台 AU5/47/PN16/304/E 2台
2014年10月	化工研究研生活区研究院	ABJ - WH095 - 5700 1.6 1套
2014年10月	重庆市北部新区儿童医院板换项目	AU15L1/59/PN10/304/E 2台 容积式换热器17.4m ² RV-03-10.0H(1.6/1.0mpa) 容积式换热器15m ² RV-03-10.0H(1.6/1.0mpa)
2014年11月	周口永兴医院制冷站制冷、换热系统工程	AU15L1/79/PN16/316L/E 2台 基础管阀及配件:DN200(3B) 1套



Hospitals, Schools and Research Institutes

医院学校科研文体近年部分业绩

日期	项目名称 (全称)	产品型号及规格
		DFG150-315/4 30kw 3台
		自动温控装置:DN125.W.PN16 1套
		AKJ-30/3YV/BX 1台
2014年11月	山东省茌平县实验幼儿园、东方新天地高、低区换热站	ABJ - WA055 - 3050 / 1.0 1套
2014年11月	江苏省南京市人民医院扩建项目	ABJ - WA055 - 3100 / 1.6 1套
		ABJ - WA015 - 660 / 1.0 1套
2014年11月	宁海县第一医院	ABJ - WA080 - 4800 1.6 2套
		ABJ - WA040 - 2500 1.6 2套
2014年11月	高新区李惠利医院工程生活用水板式换热机组采购合同项目	ABJ - SA025 - 700 × 3 IV 1.6 1套
		ABJ - SA055 - 1600 × 3 IV 1.6 1套
		ABJ - ST010-497.7 1.6 1套
		ABJ - ST010-1758 1.6 5套
		ABJ - ST010-924.2 1.6 2套
2014年11月	贵州省息烽小寨坝开磷职校及公租房汽水换热机组项目	ABJ - SH015-800 /1.0 2套
		ABJ - SH005-300 III/1.6 1套
		ABJ - SH010-600 III/1.6 1套
2014年11月	贵州省息烽小寨坝开磷职校及公租房汽水换热机组补充合同	ABJ - SH015-800 /1.0 1套
2014年12月	黎城县人民医院换热站	AU20/185/PN16/304/E 2台
		DFG300-315/4 90KW 2台
		50DFL12-15X4 4KW 2台
2014年12月	浙江杭州市高级中学	AU10L1/25/PN10/304/E 2台
2014年12月	湖北宜都第一人民医院空调采暖项目	AU10L1/65/PN10/304/HEPDM 1台



Hospitals, Schools and Research Institutes

医院学校科研文体近年部分业绩

日期	项目名称 (全称)	产品型号及规格
2013年1月	复旦大学附属中山医院	ABJ-WA095-2800*2III1.6 2套
		ABJ-SA010-630I 1.6 1套
2013年1月	江苏湖州雨花水处理设备厂中科院等离子物理研究所 (合肥) 实验室用板换13.1.25项目	AU20/361/PN10/304/E 1台
		AU8/33/PN10/304/N 1台
2013年1月	河南省肿瘤医院医院病房楼	ABJ-WT025 520X2 0 1.0 1套
		ABJ-WT020 312X2 0 1.0 1套
2013年1月	台州恩泽医院	ABJ-WT020 1100III/1.6 2套
		ABJ-WT015 700III/1.6 1套
		ABJ-WT015 500 III/1.6 1套
		膨胀储蓄罐18PN16 4个
		膨胀储蓄罐11TPN16 2个
		膨胀储蓄罐8TPN16 2个
2013年2月	济民可信研发基地 (北京大兴区西红门)	ABJ-SA030-1800II1.0 2套
		ABJ-SH015-1000II1.0 1套
2013年2月	江苏湖州雨花水处理设备厂中科院等离子物理研究所合肥电器学院项目	AU10L2/19/PN10/304/E 1台
2013年2月	洛阳正骨医院郑州医院一期热力站工程	AU15L2/69/PN16/316L/E 2台
2013年3月	国网智能电网研究院试验组团及电动车充换电站板式换热站设备项目 (北京市昌平区小汤山镇未来科技城北区)	ABJ-WA150-4500*2 IV 1.6 1套
		ABJ-WH060-2010*2 IV 1.6 2套
		循环泵70m ³ /h,H=28m, N=1.1KW 2台
		循环泵390m ³ /h,H=38m, N=55KW 2台
		定压补水循环泵6m ³ /h,35m,N=2.2KW 4台
		控制柜 2台
2013年3月	新加坡板换采购	AN15L2/141/PN10/316L 4台



Hospitals, Schools and Research Institutes

医院学校科研文体近年部分业绩

日期	项目名称 (全称)	产品型号及规格
2013年4月	国网智能电网研究院办公科研楼——冷水板式换热	温度计0-100 12根
	机组设备采购 (北京市昌平区小汤山镇未来科技城	AP98/331/PN16/304/N 3台
	北区A08地块)	压力表 0-1.6MPa 6块
		D373H-16C DN300 6个
		D373H-16C DN250 6个
2013年4月	国网智能研究院倒班宿舍综合服务楼项目 (北京昌	ABJ-WT020-1350 IV 1.6 1套
	平北七家小汤山未来科技城)	ABJ-WH020-1275 1.6 2套
		HSQ50-100 1套
		TP50-180/2 2套
2013年4月	廊坊大学城 (河北廊坊市大城县现代工业园)	AU20/47/PN/10/304 2台
2013年5月	中粮营养健康研究院项目一期工程板式换热器设备	AU5/17/PN16/304 2台
	采购 (北京市昌平区未来科技城北七家镇岭上村中	AN15L2/125/PN16/304 2台
	粮地块)	AU20/77/PN16/304 2台
		AC98/291/PN16/304 2台
2013年5月	重庆合川宏仁医院机组采购	ABJ-SA010-349 /1.0 2套
2013年5月	重庆强斯实验平台板换采购项目	AN25L1/425/PN10/304 1台
2013年5月	社科联小区、教工幼儿园	AU10L2/95/PN16/316L/E 1台
		AU5/99/PN16/316L/E 1台
2013年5月	深圳市勤达富节能技术有限公司上海长风儿童医院	ABJ-WA020 1100 1.0 1套
		ABJ-WA045 2480 1.0 2套
2013年5月	宁波新林空调宁波滨海国际合作学校	ABJ-SA020-1100 1.0 1套
2013年5月	湖北省人民医院东院集中采暖	ABJ-SA070-4000 III 1.6 3套



Hospitals, Schools and Research Institutes

医院学校科研文体近年部分业绩

日期	项目名称 (全称)	产品型号及规格
2013年6月	电信二、河南省建筑设计院	AU5/41/PN16/316L/E 1台
		AU15L2/125/PN16/316L/E 1台
2013年6月	湖北石首医院空调制冷项目	AC98/339/PN16/304 2台
2013年6月	甘肃省科学院二期项目	AU5/47/PN10/304/E 1台
2013年6月	解放军第四医院医疗楼项目	ABJ - WA030 - 1890 III/1.6
2013年7月	中国人民公安大学 - 团河校区警体训练馆(北京大兴)	AU15L2/89/PN10/304 2台
2013年7月	中太建设集团配套项目 (河北省唐山市对外经济贸易学院)	AU10L1/69PN16/304 2台
2013年7月	华园华庭小区、建筑医院	AU10L2/67/PN16/316L/E 1台
		AU15L2/87/PN16/316L/E 1台
		AU15L2/77/PN16/316L/E 2台
		AU15L2/73/PN16/316L/E 2台
		AU10L2/77/PN16/316L/E 1台
2013年7月	临桂医院	AN5/93/PN16/304/N 1台
2013年8月	山东省青岛崂山区实验幼儿园换热站项目	ABJ - WH010 - 300*2 / 1.6 1套
2013年8月	山东省济南市长清大学城山师集中供热设备	AU10L2/57/PN16/316L/E 1台
		AU10L2/85/PN16/316L/E 1台
2013年8月	常州卫校项目	AU5/PN10/304/E(6.3 m ²) 1台
		AU5/PN10/304/E(11 m ²) 1台
2013年8月	重庆市京天能投秀山县人民医院板换项目	AN15L2/265/PN10/304 4台
		AN10/83/PN10/304 2台
2013年8月	浙江省嘉兴市第二医院门诊技改项目	ABJ - SA020 - 1200IV 1.0 2套
2013年9月	石家庄长安生物科技研发中心项目	全自动供热机组2.1MW 2套
		全自动供热机组 1.4MW 1套



Hospitals, Schools and Research Institutes

医院学校科研文体近年部分业绩

日期	项目名称 (全称)	产品型号及规格
		AU70/PN10/304 3台
		TP 100-170 3台
		DFG200-315(II)/4/45 3台
		50DFL12-15*8 2台
		PLC控制柜 (含7寸面板) 1套
		全自动软换水装置 1套
		软化水箱 1套
		设备安装费 1项
2013年9月	北京工业技师学院二项目 (北京朝阳区化工路)	ABJ-WH190-5880KW*2III 1.0 1套
2013年9月	江苏苏州昆山锦溪医院	AN15L2/209/PN10/304/N 1台
2013年9月	新乡医学院第三附属医院换热站	ABJ-WH060 3000 0 1.6 1套
		ABJ-WA050 3000 0 1.6 1套
2013年9月	刑侦科技科研楼热力站工程	AU10L2/67/PN16/316L/E
2013年9月	河南财经大学三期宿舍楼热力站工程	AU15L2/75/PN16/316L/E 2台
		AU15L2/81/PN16/316L/E 1台
2013年9月	新乡电池研究院 (空调)	ABJ-WH020 1200 0 1.6 1套
2013年9月	浙江大学医学院附属邵逸夫医院医疗辅助综合楼新建工程空调系统设备	ABJ-WA030-872*2 III1.0 1套
2013年9月	滨海新城医院	ABJ-SA050-1400*2 III 1.6 1套
2013年10月	石门县人民医院门诊楼地源热泵中央空调系统、热水系统设备采购及配套服务项目	AN10L1/99/PN10/304/E 1台
		AN15L2/89/PN10/304/E 1台
2013年10月	山东省济南市长清大学城山师集中供热设备	AU15L2/65/PN16/316L/E 1台
2013年10月	河南农大新校区二期宿舍楼热力站	AU10L2/101/PN16/316L/E 3台
2013年10月	河南财经政法大学	AU15L2/125/PN16/316L 2台



Hospitals, Schools and Research Institutes

医院学校科研文体近年部分业绩

日期	项目名称 (全称)	产品型号及规格
2013年10月	新安医院	ABJ-SA035-700*3 1.0 1套
2013年11月	中国科学院大连化学物理研究所电镜实验室项目机 电安装工程	AN5/17/PN10/304/EPDM 1台
2013年12月	江苏南京脑科医院精神卫生中心楼所需板式换热器 组项目	ABJ-SA040-2200 /1.6 1套 ABJ-WA005-210 /1.6 2套
2013年12月	京天能源贵州贵阳花溪大学城贵阳财大三期项目	AN10/167/PN16/304/E 2台 AN10/119/PN16/304/E 2台
2013年12月	宁波东城李惠利医疗中心	ABJ-SA055-4350*2 1套 ABJ-SA055-600 1套
2013年12月	台州市玉环县第二人民医院	ABJ-WA020 1200 I 1.6 2套





Hospitals, Schools and Research Institutes

医院学校科研文体近年部分业绩

日期	项目名称 (全称)	产品型号及规格
2012年2月	舟山中医院	ABJ-SA030-950*2 I-1.0 1套
2012年5月	中国科学院苏州纳米技术研究所	AU5/67/PN10/304/N 1台
2012年6月	江苏久吾高科技股份有限公司	AU35/TI/PN10/HE 1台
		AU45/TI/PN10/HE 1台
		AU8/43/PN10/304/H 1台
		AU15L1/55/PN10/304/H 1台
2012年6月	中国园林博物馆	AP98/369/PN16/304/N 2台
		ABJ-WA095-3920*2 1.6 1套
		ABJ-WA010-350*2 1.6 1套
		ABJ-WH005-140*2 1.6 1套
		ABJ-WG005-140*2 1.6 1套
2012年6月	中国园林博物馆	ABJ-WG010-420*2 1.6 1套
2012年7月	黑龙江兽研所	ABJ-WA025-980*2 III 1.0 1套
2012年8月	河南财经政法大学	AU15L2/81/PN16/316L/E 2台
2012年8月	河南理工大学	ABJ-SA060 5725 /1.6 1套
		ABJ-SA015 686 /1.6 1套
2012年9月	武汉华中科技大学	AU15L2/127/PN10/304/N 1台
2012年9月	内蒙古鄂尔多斯康巴什医院	ABJ-SA015-900*2 1.6 1套
		ABJ-WG025-1400*2 1.0 1套
2012年9月	河南理工大学	AU20/277/PN16/316/E 4台
2012年10月	贵阳花溪大学	AN15L2/103/PN10/304/E 1台
2012年10月	西安西工大	AU10L1/53/PN16/304/E 2台
2012年10月	浙江嘉兴市荣军医院	ABJ-SA055-3300 /1.0 1套
2012年10月	宁波高新区文体中心	ABJ-SA020-600*2/1.0 1台



Hospitals, Schools and Research Institutes

医院学校科研文体近年部分业绩

日期	项目名称（全称）	产品型号及规格
2012年10月	舟山普陀区人民医院	ABJ-WA065-3600 /1.6 1套
2012年10月	奈曼旗人民医院	AU5/31/PN16/304/E 2台
2012年11月	国网智能电网研究院	ABJ-WA075-3150*2 IV 1.6 2套
		ABJ-WT010-542 II 1.6 1套
		WD-6DBTQ/B-11650w 1台
		软化水箱3000*1500*1500 2台
2012年11月	中国科学院北京超级云计算重要基础平台	AP120/439/PN16/304/N 2台
		AU98/83/PN16/304/N 2台
		ABJ-SH020-900*2 1.6 1套
2012年11月	重庆江北区南桥寺中医院	ABJ-SA010-450 /1.0 2套
2012年11月	沈阳艺术中心	ABJ-WG005-144*2IV 1.6 1套
		ABJ-WG005-210*2IV 1.6 1套
		ABJ-WH115-6705*2IV 1.6 1套
		AN10M/147/PN10/316L 2台
2012年11月	贵阳花溪大学	AN15L2/125/PN10/304/E 1台
		AU15L1/81/PN10/304 1台
2012年12月	上海生物制药制品研究所	ABJ-WA005-457.7 1.0 1套
		ABJ-WA010-578.1 1.0 3套
2012年12月	苏州唯亭医院	ABJ-SA020-1400/1.0 2套
2012年12月	广东体育运动技术学院	AU5/55/PN10/304 2台
		AU10L/31/PN10/304 2台
		AKJ-1.1/2 1套
		AKJ-15/2W 1套