



DARING PROFESSIONAL ANCHORING SYSTEMS

DESIGN | PERFORMANCE | SUPPORT

集成免焊装配式幕墙系统



达立建筑
Daring Architecture



集成免焊装配式幕墙系统

公司介绍

达立以建筑锚栓、背栓、预埋槽、抗震支架为主营产品，是建筑锚固系统国内知名品牌，隶属于上海达立建筑科技有限公司，成立于2004年，总部位于上海市。

从为全球客户代工机械零件，到全面参与研发、制造所有民用建筑锚栓系统，达立建筑谱写着一幅极度专业、专注的篇章。今天，中国超过1000个高端项目，有着达立生产的结构部件和组件。未来，达立将与中国“质”造业继续携手共进，助力构建安全、高效的建筑锚固系统。

达立是中国的高端建筑锚固系统科技企业，素以勇于创新、产品性能卓越著称于世，生产数以百计的创新产品。在高端建筑、幕墙、轨道交通、桥梁隧道、核电工程、海洋能源项目等核心市场占据重要地位。达立为全球10多个地区国家的客户提供产品及服务，其产品已深入人们的生活，极大地改变了社会发展及生活、工作方式。

达立企业文化：己欲达而达人，己欲立而立人

达立人一直秉承，团队，高效，进取的核心理念进行公司运作

企业使命：专注建筑锚固系统，让“中国质造”成为世界品牌

企业精神：主动出击，坚持不懈，达成所愿，敢作敢为，永不服输，诚信为上，专注负责

达立的人才观：战争的目的——短期是胜利、长期是和平

企业的目的——短期是业绩、长期是人才

达立用人标准：以德为先，以能为重

有才以德重用，有德无才留用，有才无德拒用，无德无才弃用

不养一个闲人，不留一个懒人，不用一个庸人，不亏一个能人

达立人价值观：有信仰、懂感恩、善言善行

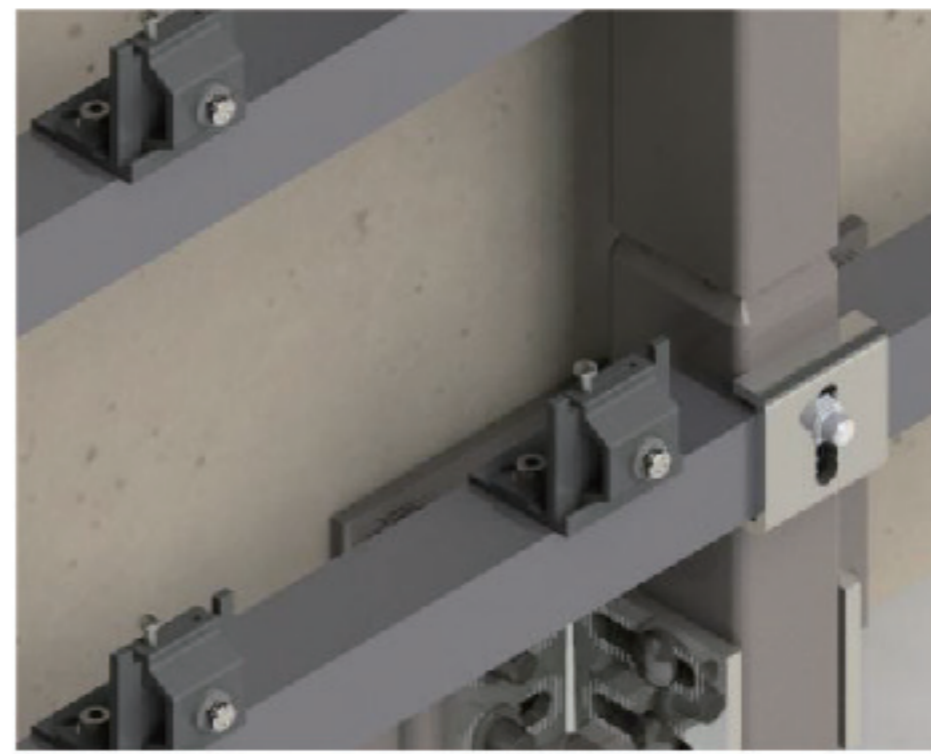
言必信、行必果、一诺千金

工作态度：雷厉风行，精益求精，快速反应，马上行动，不断攀登，日清日结

经营理念：以科技为动力，以品牌为依托，以专业的服务求生存，诚信为本，务实创新

服务团队：专业、负责、创新、有激情

管理团队：具有企业管理、资本运营、营销创新经验、互联网思维



建筑混凝土用免焊锚(铆)固子系统—锚(铆)板

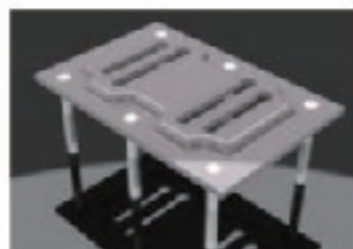
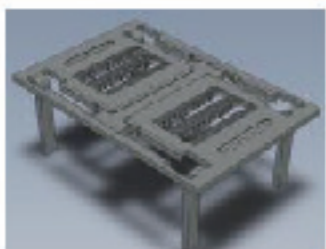
集成免焊装配式锚(铆)板

DARING-MBA型
(预埋锚(铆)板)

DARING-MBB型
(后置锚(铆)板)

DARING-MBC型
(超重荷锚(铆)板)

DARING-MBD型
(超重荷锚(铆)板)



描述/优势

- 表面保密配方高耐腐保护层，通过盐雾试验3000h
- 整板连体凸点承力脚，安全可靠抗拉力大
- 倒锥孔嵌砵工艺，抗拉抗剪承载力强大
- 拉伸加强肋与倒锥槽孔镶嵌砵等工艺，使锚板载荷能力增强
- 四重叠圆长孔可任意组合搭配，上下左右调节范围广
- 带锁铆栓安装便捷，锁定于重叠圆孔档位，坚固永不下滑
- 无螺纹压铆工艺永不松动

安装方法

预埋锚(铆)板与传统锚板一样埋于混凝土结构箍筋保护层内，后置锚(铆)板也与传统锚板一样配置混凝土栓；预埋的采用预埋锚板栓槽清理机轻松清除栓槽内填充物；带锁铆栓头插入装入孔，其栓杆可以任意在重叠圆孔档选择档位，对所选档位通过栓杆套入锚(铆)栓锁圈，装上二次连接件，用螺母拧上后点上环氧胶/用压铆枪压入铆盖即可。

适用范围

- 本品为混凝土免焊预埋/后置式铆板
- 适用于装配式建筑外围护结构及管线支撑连接
- MBA中间可定增2圆杆锁脚，MBB设有4栓孔/6栓孔，MBC设有4圆杆锁脚/6圆杆锁脚

专利产品 仿冒必究



集成免焊装配式幕墙系统

混凝土用高强度双固锚栓

高强度双固锚栓
DARING-II-SGC 型



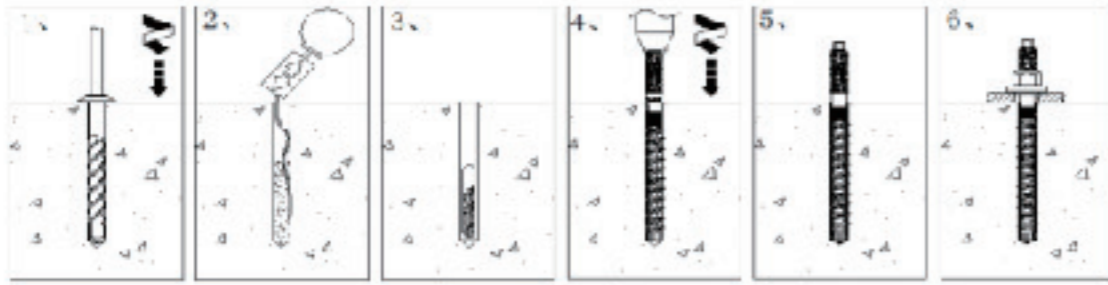
描述/优势

- 安装简单，无需等待，抗拉力强
- 高强度双固锚栓设有适用于户内外电镀、热镀，及适用于湿热幕墙、水利、隧洞、地铁、盐碱、化工等工程用的表面保密配方高耐腐保护层，通过盐雾试验3000h
- 混凝土高强度双固锚栓，抗拉承载力强大配有碳钢8.8级。

适用范围

- 各类建筑混凝土

安装方法



安装说明

- 使用冲击电锤通过限位的直钻头拓成直孔。
- 采用毛刷或压缩空气等清除孔内浮灰。
- 放入玻璃化学胶管或注入定量的植筋胶。
- 使用手提电钻，安装化学锚栓，利用手提电钻的转动，让化学锚栓螺杆转碎玻璃胶管，并使胶内搅拌均匀，如果是植筋胶，只需手拿栓轻轻旋转放入即可。
- 等待化学锚栓胶液固化，时间随温度而定，完全固化要48小时，一般12小时可安装，相对来说玻璃胶管时间短一点，植筋胶固化时间长一点，禁止未固化就安装。
- 使用扭力扳手安装连接件，扭力大小参照国标。

电梯连接板专用螺栓

连接板专用螺栓
DARING-I-HMA 型



描述/优势

- 螺栓设有适用于户内外电镀、热镀，及适用于湿热幕墙、水利、隧洞、地铁、盐碱、化工、海港等工程用的表面保密配方高耐腐保护层，通过盐雾试验3000h
- 螺栓梅花部位与电梯连接件相扣，达到旋转固定作用，螺杆齿槽达到螺母拧紧不松动作用。

适用范围

- 电梯连接板相对固定连接

混凝土用切底式锚栓系列

切底式机械锚栓
DARING-I-QJA 型



切底式机械锚栓
DARING-I-QJB 型



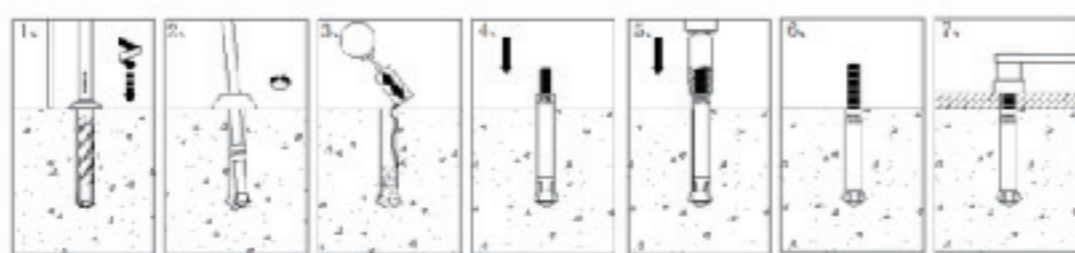
描述/优势

- 安装简单，无需等待，抗拉力强
- 切底式机械锚栓设有适用于户内外电镀、热镀，及适用于湿热幕墙、水利、隧洞、地铁、盐碱、化工等工程用的表面保密配方高耐腐保护层，通过盐雾试验3000h
- 混凝土切底式工艺，抗拉承载力强大配有碳钢4.8级/5.6级/8.8级。不锈钢A2/A4

适用范围

- 各类建筑混凝土

安装方法



安装说明

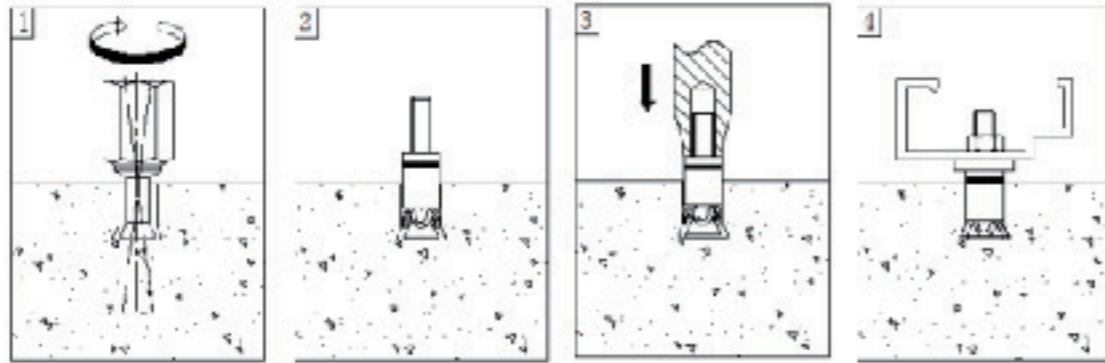
- 使用冲击电锤通过限位的直钻头拓成直孔。
- 使用手提电钻，通过柱锥式钻头球部支点进行环状旋转达到底部扩大形成内凸结构。
- 采用毛刷或压缩空气等清除孔内浮灰。
- 通过压锚冲敲击锚栓扩张套，使锚栓底部扩张开。
- 敲击至扩张套不高于混凝土表面为扩张完成。
- 使用扭力扳手安装连接件，扭力大小参照国标。



集成免焊装配式幕墙系统

安装方法

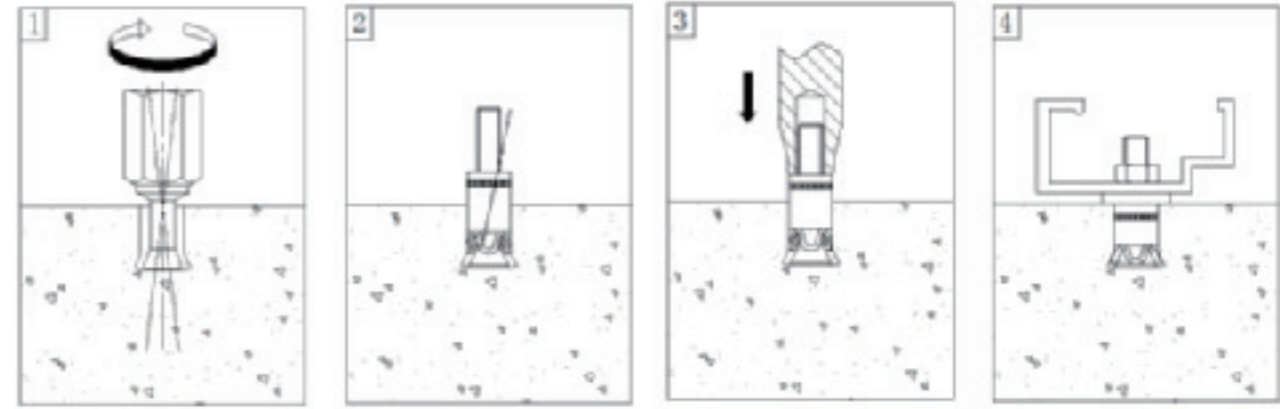
• 背栓间隙式安装图



安装说明

- 1、使用拓孔设备通过金钢石钻头一次性拓孔，形成外小内大的成形孔。
- 2、将锚栓放入成形孔内，放入孔内部分为图示的锚栓部分部件。
- 3、通过压锚冲敲击锚栓扩张套，使锚栓底部扩张开。
- 4、单切面锚栓扩张完成后钢套高出石材表面为背栓间隙式正确安装，完成后钢套齐平于石材表面为齐平式背栓的正确安装方式。
- 5、再放入尼龙垫片和挂件，使用扭力扳手拧螺母安装连接件，扭力大小参照国标。

• 背栓齐平式安装图



锚板角码系列

DARING-JMA
免焊锚板钢角码1



DARING-JMB
免焊锚板钢角码2



描述/优势

- 表面保密配方高耐腐保护层，通过盐雾试验3000h
- 产品连接槽均采用斜孔设计，配套偏心垫片，有效锁固相对不移动
- 采用免焊工艺，无需焊接，安装方便，加快施工进度。

适用范围

- 锚板与立柱间的连接

电梯配件连接件系列

DARING-JML型
(电梯连接件1)



DARING-JMM型
(电梯连接件2)



描述/优势

- 表面保密配方高耐腐保护层，通过盐雾试验3000h
- 产品连接槽均采用斜孔设计，配套偏心垫片，有效锁固相对不移动
- 采用免焊工艺，无需焊接，安装方便，加快施工进度。

适用范围

- 电梯导轨连接部件。

免焊装配式铝龙骨结构系列

DARING-LSE型
连体插芯竖铝龙骨



DARING-CKF型
快装锁销



描述/优势

- 采用有限元优化设计的自带连接公插芯和母插套的铝合金立柱
- 横龙骨用可拆卸式快装弹销器
- 设于铝材厂的可按用户要求完成立柱的工艺生产

适用范围

- 各等级季风、龙卷风、台风、地震烈度区超高层建筑。
- 各类玻璃、铝板、其它人造板等采用幕墙围护结构铝合金龙骨使用。

上海达立建筑科技有限公司
 公司邮箱：
 网站：www.daring021.cn
 电话：021-66395341
 地址：上海市南翔工业区昌翔路168号

专利产品 仿冒必究

DARING®

Better anchoring through research



DARING PROFESSIONAL ANCHORING SYSTEMS

DESIGN | PERFORMANCE | SUPPORT