



北京金隅加气混凝土有限责任公司成立于 1965 年，是国内第一家集科研、生产、开发、施工于一体的加气混凝土产品大型现代化专业制造企业，隶属于北京金隅股份有限公司。目前拥有北京房山窦店和唐山 2 个生产基地，为国内最为先进的生产线，产能规模达到 100 万立方米，产品品种涵盖加气混凝土内外隔墙板、屋面板、防火板、加气混凝土砌块、保温砌块及配套产品，企业拥有员工 500 人，其中，专业技术人员占 60%，固定资产达到 5.6 亿元，是华北地区最大的轻质保温墙体材料供应商。

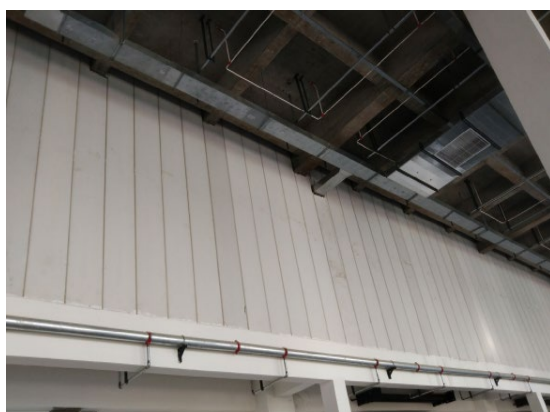
作为全国加气混凝土产业的引领者，北京金隅加气混凝土有限责任公司为国内同行业企业培养专业技术人员 1500 多名，建厂至今实现工艺技术创新 150 多项，其中 2 项科技成果获全国科学大会奖，8 项获市（部）科技成果奖，企业研发的 3 种加气混凝土工艺技术被广泛应用于国内同行业企业，企业通过了 ISO 认证环境管理体系认证，职业健康安全管理体系认证，质量管理体系认证证书。公司所生产的加气制品广泛应用于中国尊、国家大剧院、首都机场 3#航站楼、北京医院、回龙观住宅小区、北京地铁项目、北京电视台、中央电视台、盘古大观、天津万丽宾馆及奥运重点工程等公共建筑和民用建筑，产品畅销国内 15 个省市和地区并出口澳洲、牙买加、日本、台湾、俄罗斯、巴基斯坦、蒙古等国家和地区。企业近年与北京建筑设计研究院共同开发的“新农村”示范住宅项目，目前已经在农村建设中得到推广使用。



金隅加气混凝土内—隔墙板

金隅加气内墙板可有效的减轻建筑物自重，减少基础和结构投入，具有很好的经济性；加气板材是双层网的配筋，也可根据设计要求配置相应的钢筋，切割、开孔、穿管线不受影响，具有很高的抗压、抗剪强度和独特的抗震性能；加气板材具有软连接墙体建造方式，能适应较大的层间角变位，允许层间变位角1/150。实践证明，在我国和日本的多次地震中，相比于其他建筑的破坏程度，加气板（ALC）建筑只裂不倒，耐久性强。

内墙板	容重级别	强度级别	长度(mm)	宽度(mm)	厚度(mm)
	B06、 B05	A5.0 A3.5	1500-6000	600	100 125 150 175 200



金隅加气混凝土—外墙板

金隅加气混凝土—外墙板：轻质高强的“金隅加气”外墙板，150mm能达到4小时以上的防火性能，不会产生任何放射性物质和有害气体，因此被广泛应用于防火要求较高的钢结构厂房；“金隅加气”板材多采用干式施工方法，结合专业的节点设计和安装，施工工艺简便，有效地缩短建设工期，降低工程造价；保证建筑物维护结构具有较强的抗震性能，在日本等地震高发地带被广泛应用。

外墙板	容重级别	强度级别	长度(mm)	宽度(mm)	厚度(mm)
	B06、 B05	A5.0 A3.5	1500-6000	600	150 175 200 250 300



金隅加气混凝土—屋面板

金隅加气混凝土屋面板易加工，板内配有平行网筋，安装可斜拼、可起坡、也可平铺于建筑物顶层，施工方便灵活，应用范围广泛，具有轻质高强、耐火、隔热、隔声等特点；是国家重点推荐的绿色环保建材产品，执行标准GB15762-1995。

金隅加气屋面板规格型号：

长度(mm)	宽度(mm)	厚度(mm)	荷载级别	(N/M2)
1800、2100、2400、 2700、3000、3300、3600	600	150	二级荷载	1500
3900、4200、4500、	600	175	二级荷载	1500
4800、5100、5400、 5700、6000	600	200	一级荷载	1000
备注	特殊规格按单项设计规定			



防火板包梁包柱规格型号

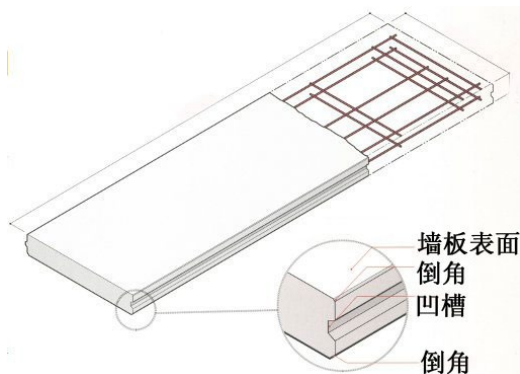
加气混凝土防火板的应用使原采用防火涂料的技术，有了替代的方法，即加强了表面强度又节省了造价，施工方便、安装快捷。

长度 (mm)	宽度 (mm)	厚度 (mm)	备注
≤2000	600	50	特殊规格可加工定做
防火要求	钢梁防火：> 3.5h 钢柱防火：> 4h		



加气产品性能

- 1、轻质性：比重只有525~625kg/m³，仅为混凝土的1/4，粘土砖的1/3，被誉为飘在水面上的混凝土。设计取值为625kg/m³；
- 2、防火性：100mm厚板材可以达到3.23小时，125mm厚即可以达到4小时以上；
- 3、隔热性：导热系数为0.11，其125mm厚度材料的保温效果可以达到普通370mm厚砖墙。是一种单一材料就能达到建筑节能75%以上的新型建材；
- 4、隔音性：100mm厚板材（双面腻子）的隔音指标达到41dB
- 5、抗震性：能适应较大的层间角变位，允许层间变位角1/150，采用特殊接点时达到1/120。且在所有接点情况下在层间变位角1/45时均不会产生板材脱落的情况；
- 6、环保性：无放射，其每小时照射量为12γ μ/h，相当于室外草地上的水平；
- 7、承载性：其板材内部均配有双层、双向钢筋网片，分别提供外墙板，隔墙板，屋面板，楼板，防火板等；
- 8、抗裂性：ALC板由经过防锈处理的钢筋增强，经过高温、高压、蒸气养护而成，在无机材料中收缩比最小，用专用聚合物粘结剂嵌缝，有效防止开裂；
- 9、便捷性：ALC板由现场实际测量后定尺加工，为工厂预制产品，精度高，可刨、可锯、可钻。采用干作业，安装简便，工艺简单，取消了传统墙体的构造柱、腰梁、抹灰，直接批刮腻子，大大缩短工期，提高效率及施工质量；
- 10、经济性：采用ALC作为墙体材料，可有效提高建筑物的使用面积，降低使用能耗，达到国家建筑节能标准，在相同隔音、防火要求下，ALC板厚度最小，且不用构造柱、腰梁等辅助构件，这样可以降低墙体荷载，进而减少建筑造价；
- 11、广泛性：可用于混凝土结构、钢结构住宅、办公楼、医院、学校、厂房的内、外墙体、楼板、屋面板，防火墙，钢结构梁、柱防火维护，隔音墙，旧建筑物加层改造等；
- 12、多样性：另有50mm薄板（可做外墙保温板、防火板使用）；
- 13、快捷性：消除了传统砌块工艺中的搅拌、砌筑、抹灰、钢筋、模板、混凝土等工种，仅由板材安装工即可做全部工作，避免了工种冲突及相互制约。



强度级别		A2.5	A3.5	A5.0	A7.5
干密度级别		B04	B05	B06	B07
干密度 (Kg/m ³)		≤425	≤525	≤625	≤725
抗压强度 (MPa)	平均值	≥2.5	≥3.5	≥5.0	≥7.5
	单组最小值	≥2.0	≥2.8	≥4.0	≥6.0
干燥收缩值 (mm/m)	标准法	≤0.50			
	快速法	≤0.80			
抗冻性	质量损失 (%)	≤5.0			
	冻后强度 (Mpa)	≥2.0	≥2.8	≥4.0	≥6.0
导热系数 (干态) [W (m.k)]		≤0.12	≤0.14	≤0.16	≤0.18



北京金隅加气混凝土有限责任公司

地址：北京房山区窦店镇亚新路17号金隅窦店科技园
 电话：010-69256781-3230 传真：010-62256782
 网址：www.bjjyjq.com

